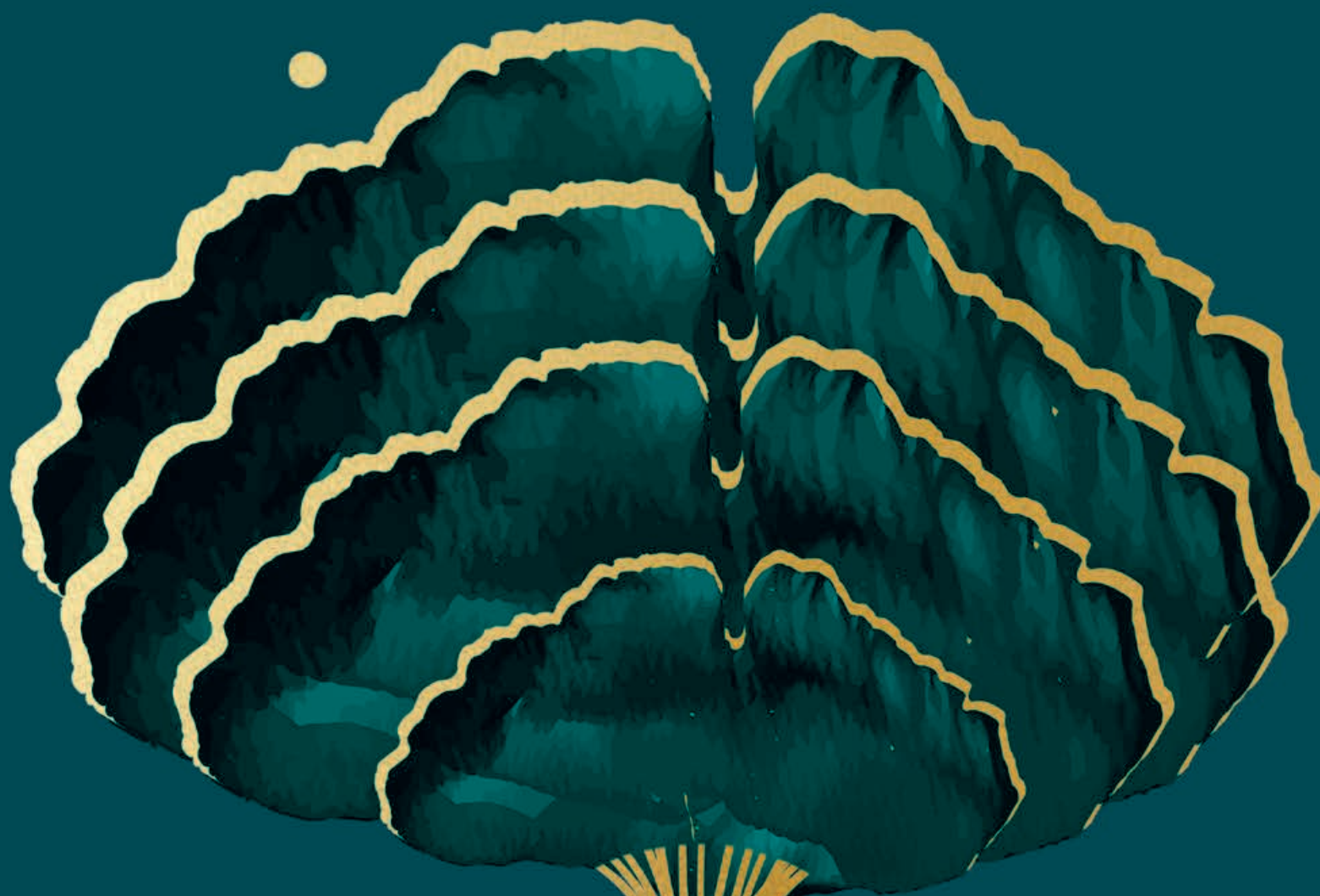
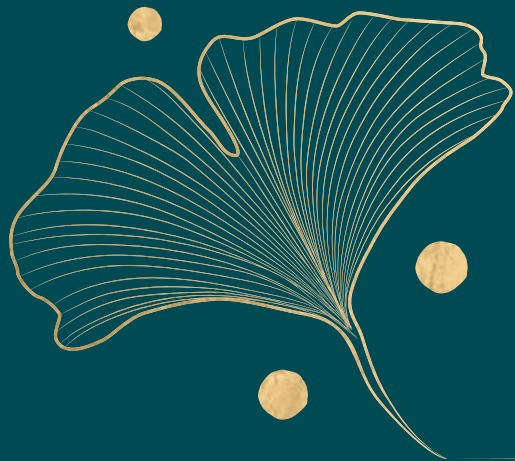


# CASA EDEN



BY YOO







BEM-VINDO  
À CIDADE DO FUTURO  
EDEN  
PARK BY DROR







Há 60 anos reinventamos o hoje, moldamos o amanhã.

Agora, criamos uma nova realidade, a cidade do futuro.

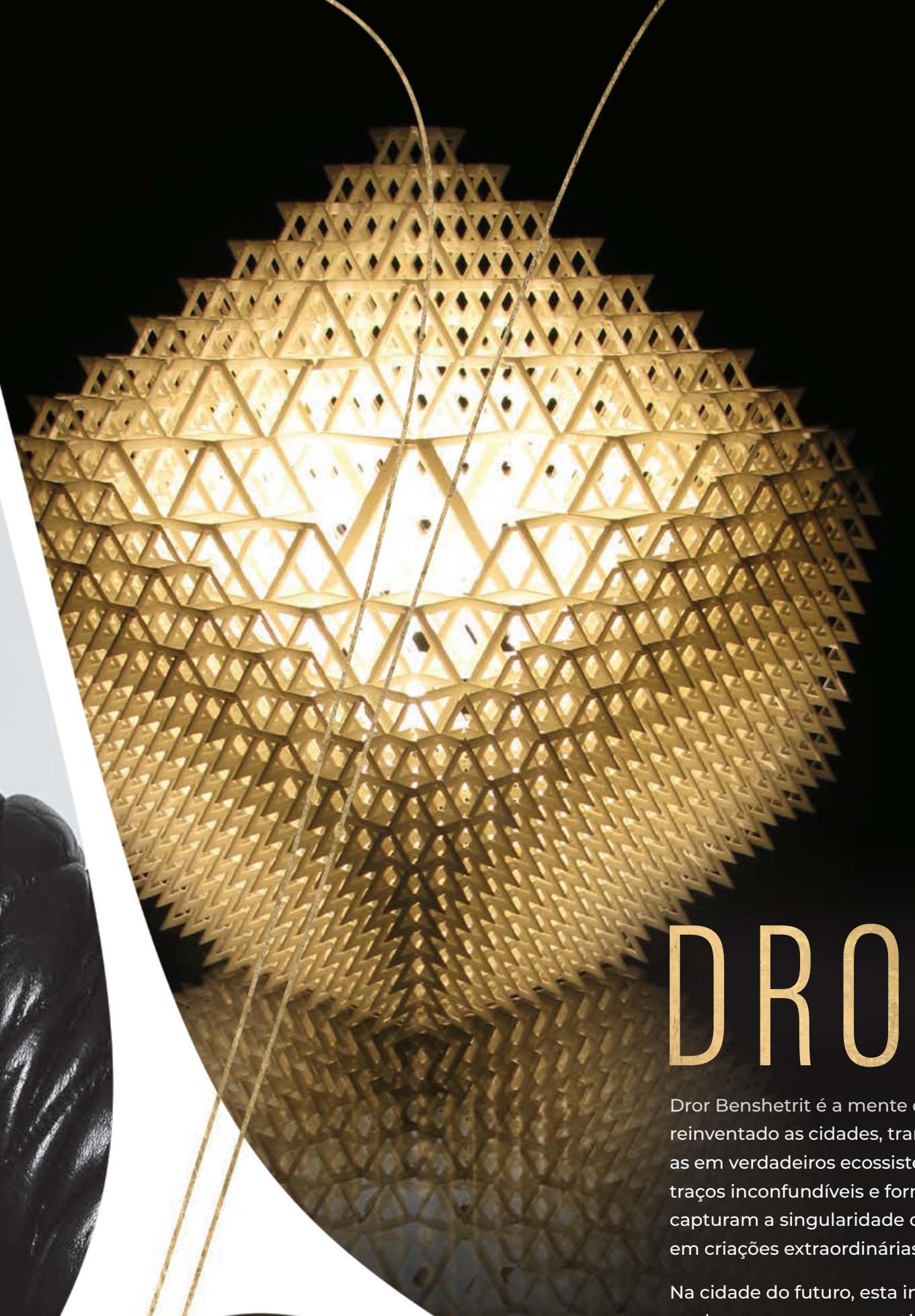
Um lugar mágico, inspirado na inovação da natureza, onde tudo é bioprojetado em volta de um coração que pulsa o princípio da vida. Não a que conhecemos, mas a que desejamos.

12 mil\* m<sup>2</sup> de verde com um parque no centro de tudo, desenhado por uma das mentes mais revolucionárias da arquitetura mundial, Dror Benshetrit.





ARTISTA, INVENTOR, FUTURISTA.



# DROR

Dror Benshetrit é a mente que está reinventando as cidades, transformando-as em verdadeiros ecossistemas. Seus traços inconfundíveis e formas ousadas capturam a singularidade da natureza em criações extraordinárias.

Na cidade do futuro, esta inspiração ganha uma nova perspectiva. A inovação da natureza permeia os caminhos e dá vida a um lugar mágico, com um parque no centro de tudo.





UMA REVOLUÇÃO DA CIDADE, UM  
PULMÃO VERDE COM MAIS DE 8.300 M<sup>2</sup>.

“ POR MUITOS ANOS FOI MAIS FÁCIL PARA NÓS  
CONSTRUIR SEM PENSAR NA NATUREZA. NOSSO  
OBJETIVO, NOSSO SONHO É MUDAR ISSO. PRECISAMOS  
APRENDER COM A NATUREZA E TÊ-LA COMO NOSSA  
INSPIRAÇÃO. ESTE É UM PRESENTE PARA A CIDADE E A

FORMA DE CONSTRUIR O FUTURO. ”

*DROR BENSHETRIT*





MAIS DE 40 MIL M<sup>2</sup> DE TERRENO



UM QUARTEIRÃO TRANSFORMADO EM PARQUE



MALL COM MAIS DE 7.000 M<sup>2</sup> DE ABL\*



CORPORATIVO DE ALTO PADRÃO



CONDÔMINIOS RESIDENCIAIS EXCLUSIVOS, COM ACESSO VIA RUA SEM SAÍDA



EMPREENDIMENTOS COM CERTIFICAÇÃO INTERNACIONAL DA CONSTRUÇÃO DE ALTA QUALIDADE AMBIENTAL: AQUA-HQE™



COMPLEXO SUSTENTÁVEL COM CERTIFICAÇÃO LEED FOR NEIGHBORHOOD DEVELOPMENT



MAIS DE 12 MIL M<sup>2</sup> ENTRE VERDE E PASSEIOS

PERSPECTIVA ILUSTRADA | INTEGRAÇÃO DO PARQUE AO MALL. OS MOBILIÁRIOS REPRESENTADOS SÃO DE NATUREZA ARTÍSTICA E ITINERANTE, NÃO SENDO, PORTANTO, ENTREGUES PELA CONSTRUTORA. \*METRAGEM CONSIDERADA APÓS A ENTREGA DE TODAS AS FASES DO COMPLEXO.



OUSAMOS TRANSFORMAR 6 QUARTEIRÕES,  
COM MAIS DE 40 MIL M<sup>2</sup>, EM UM MODELO  
DE CIDADE DO FUTURO.



**CASA**  
EDEN by YOO

EAST

WEST

FUTURO RESIDENCIAL

PARK BY DROR

ÁREA INSTITUCIONAL

CORPORATE

MALL

MULTIFAMILY

EDEN WEST

Rua Santo Arcádio

Avenida Roque Petroni Júnior





Nasce um parque,

uma herança, um endereço.



CYRELA E YOO APRESENTAM:

# CASA

EDEN BY YOO



WHO ARE YOO?

ESCRITÓRIO DE DESIGN  
LONDRINO FUNDADO  
POR PHILIPPE STARCK  
E JOHN HITCHCOX,  
PRESENTE EM  
DIVERSOS PAÍSES.





## PHILIPPE STARCK

DISPENSA APRESENTAÇÕES – É, SEM DÚVIDA, O DESIGNER VIVO MAIS REVERENCIADO DO MUNDO. POR QUATRO DÉCADAS, ELE ESPALHOU LIVREMENTE SUA CRIATIVIDADE E IDEIAS EM TODO O CENÁRIO DO DESIGN, COLOCANDO SUA MARCA EM TUDO, DESDE ESCOVAS DE DENTES, MOTOCICLETAS, LOUÇAS SANITÁRIAS, RESTAURANTES E ATÉ O PALÁCIO PRESIDENCIAL: O ÉLYSÉE PALACE.

“GOSTO DE ABRIR AS PORTAS DO CÉREBRO DAS PESSOAS”. P. S.

## JOHN HITCHCOX

É UM INFLUENCER EMPRESÁRIO IMOBILIÁRIO INTERNACIONAL, RESPEITADO EM TODO O MUNDO POR SUA ABORDAGEM PIONEIRA DE DESIGN E DESENVOLVIMENTO. COMO PRESIDENTE E FUNDADOR, JOHN TRANSFORMOU A YOO EM UMA DAS PRINCIPAIS EMPRESAS DE PLACEMAKING, DESENVOLVIMENTO E DESIGN DO MUNDO DESDE A SUA CRIAÇÃO EM 1999.







**PROJETOS YOO**  
VIENA | MIAMI | SANTO DOMINGO

IMAGENS ILUSTRATIVAS





WEST

EAST

Inovação inspirada pela

NATUREZA



Com alma de  
e vista de

CASA   
PARQUE





O verde e a  
natureza

como

CENTRO

da sua vida



O abraço  
privilegiado do

SOL



A vista do

INFINITO





Os olhos livres  
para o VERDE







O ar

não precisa  
de obstáculos.





NADA EXISTE.

ATÉ QUE SEJA EXPERIMENTADO PELOS SENTIDOS







PERSPECTIVA ILUSTRADA | FACHADA

CASA | EDEN  
BY YOO



PERSPECTIVA ILUSTRADA | FACHADA









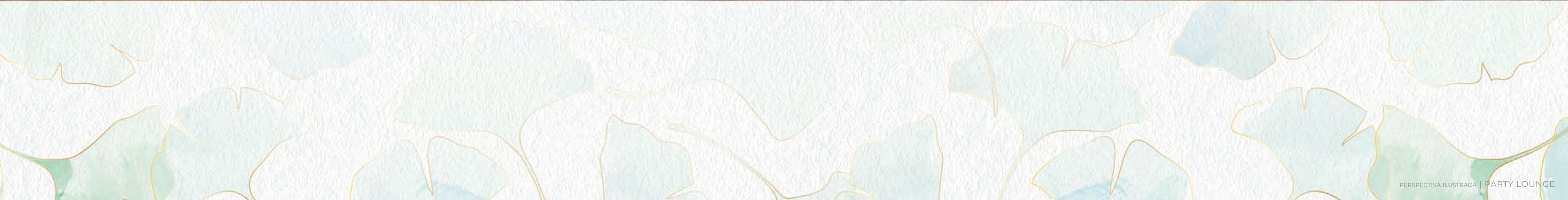




































RUA PÁSSAROS E FLORES



5

3

2

4

1

ALARGAMENTO DA RUA SANTO ARCADIO

RUA 01



# IMPLANTAÇÃO

## TÉRREO

- 1 THE LOBBY
- 2 SERVICE ENTRANCE
- 3 DELIVERY
- 4 GARAGE ENTRANCE
- 5 PET PLACE





RUA PASSAROS E FLORES



ALARGAMENTO DA RUA SANTO ARCADIO

RUA 01



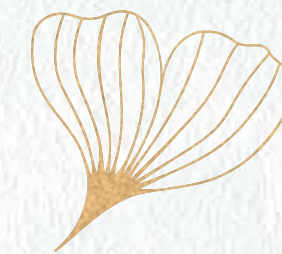
# IMPLANTAÇÃO

## LAZER

- 1 OUTDOOR SWIMMING POOL
- 2 SOLARIUM
- 3 KIDS POOL
- 4 INDOOR SWIMMING POOL
- 5 YOO SPA/JACUZZI
- 6 SAUNA
- 7 PARTY LOUNGE
- 8 THE GYM
- 9 THE KIDS PLACE
- 10 THE KIDS PARK
- 11 BEACH TENNIS COURT
- 12 TENNIS COURT
- 13 LOUNGE BAR POOL
- 14 THE POOL HOUSE



TÃO NATURAL  
QUANTO A SENSAÇÃO  
DE ESTAR EM



CASA

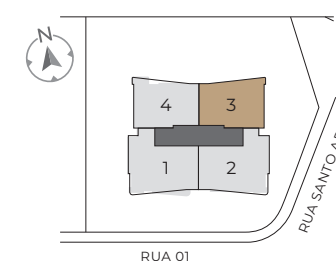
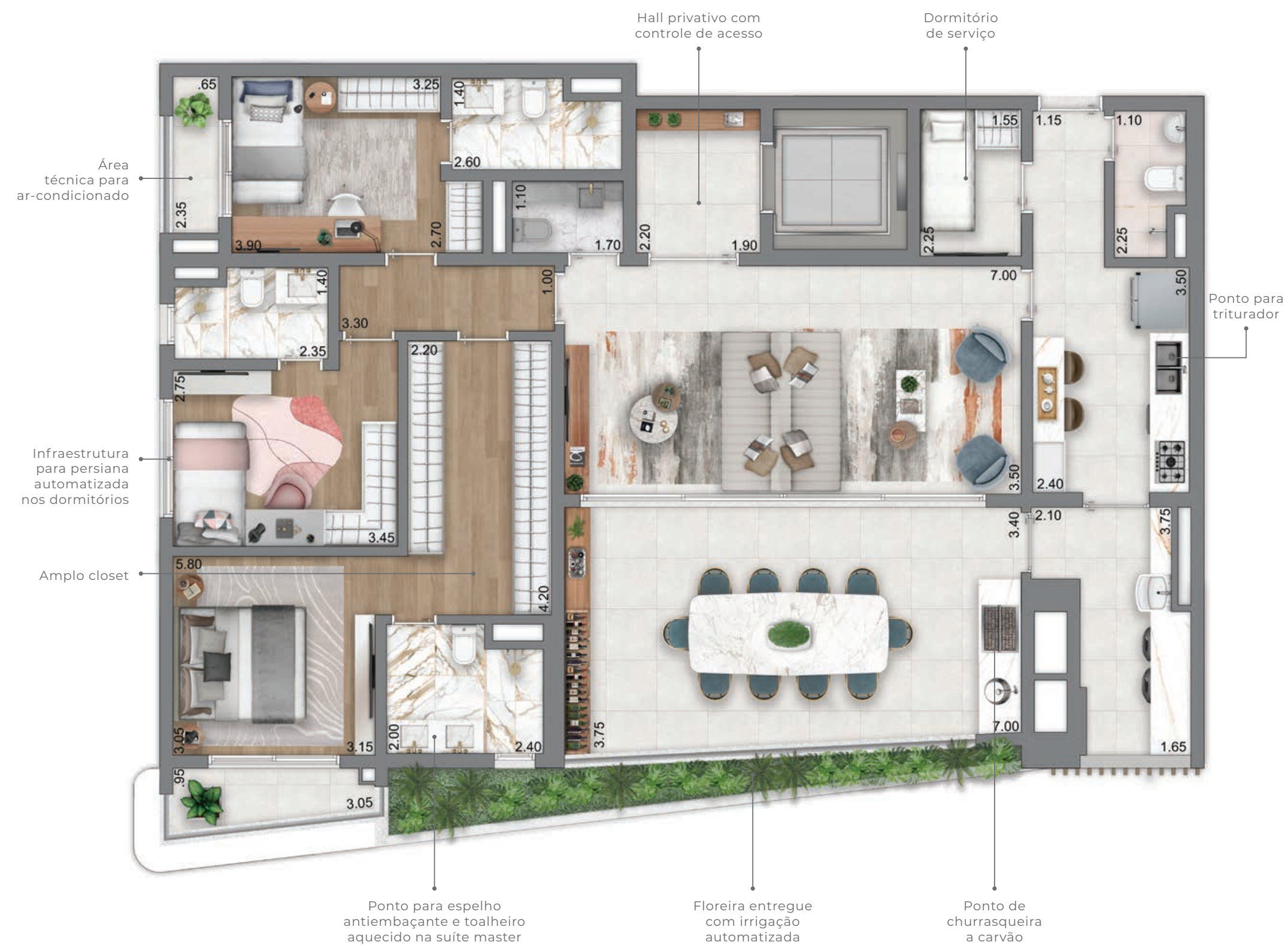






169 m<sup>2</sup> | 3 SUÍTES

PLANTA PADRÃO | FINAL 3



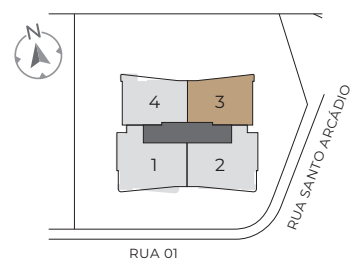
Planta do 12º ao 19º pavimento e do 28º ao 33º pavimento

Planta tipo ilustrada do apartamento de 169 m<sup>2</sup>, com 3 suítes, com sugestão de decoração. Os acabamentos, assim como churrasqueira, bancada e cuba não estão inclusos. Os móveis e utensílios são de dimensões comerciais e não fazem parte do Contrato de Compra e Venda da unidade. As medidas são internas e de face a face das paredes.



# 169 m<sup>2</sup> | 3 SUÍTES + SALA E COZINHA AMPLIADAS

PLANTA OPÇÃO 1 | FINAL 3

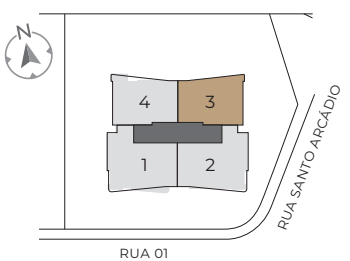
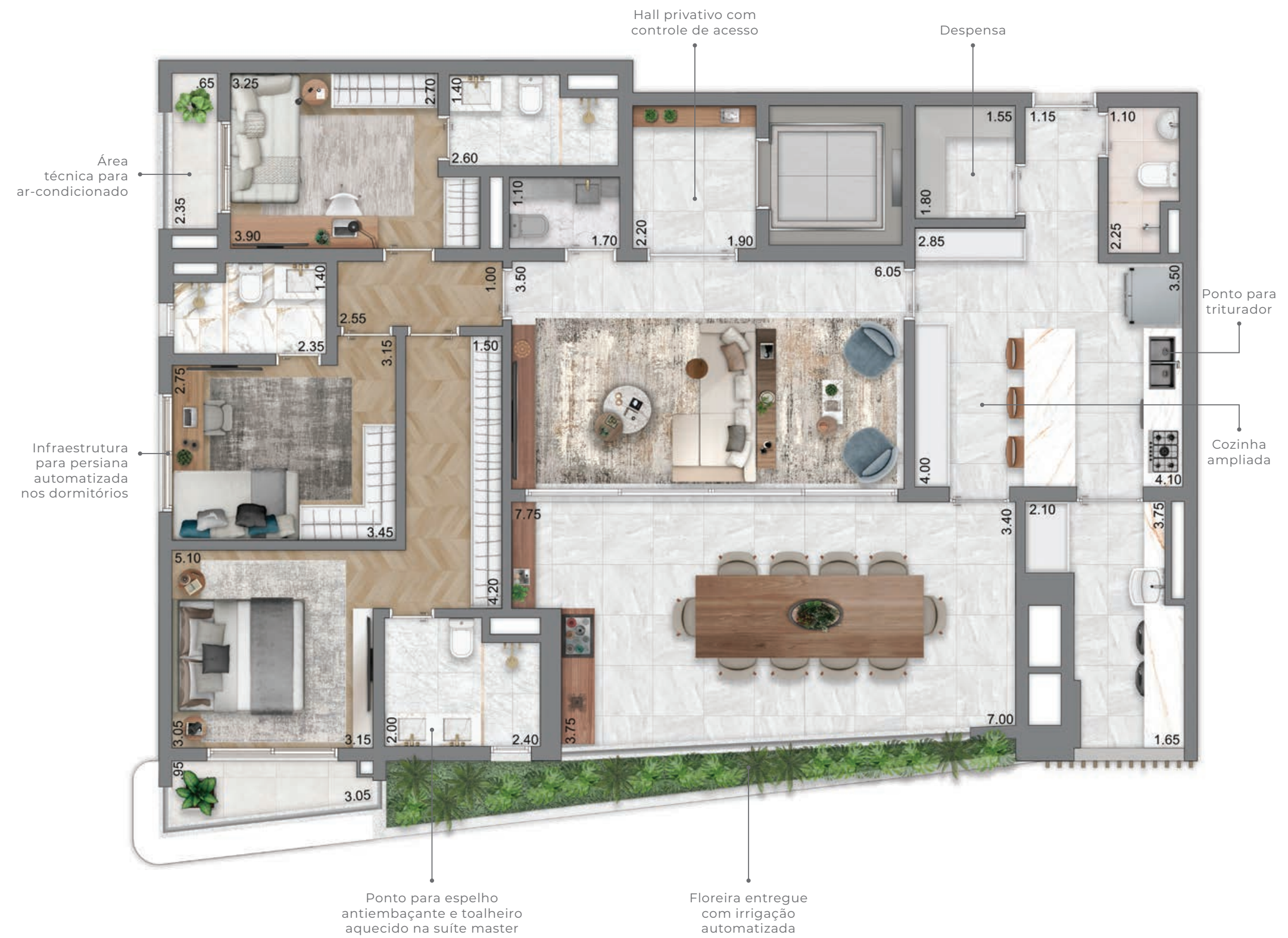


Planta do 12º ao 19º pavimento e do 28º ao 33º pavimento

Planta tipo opção ilustrada do apartamento de 169 m<sup>2</sup>, com 3 suítes, com sugestão de decoração. Os acabamentos, assim como churrasqueira, bancada e cuba não estão incluídos. Os móveis e utensílios são de dimensões comerciais e não fazem parte do Contrato de Compra e Venda da unidade. As medidas são internas e de face a face das paredes.

# 169 m<sup>2</sup> | 3 SUÍTES + SALA E COZINHA AMPLIADAS

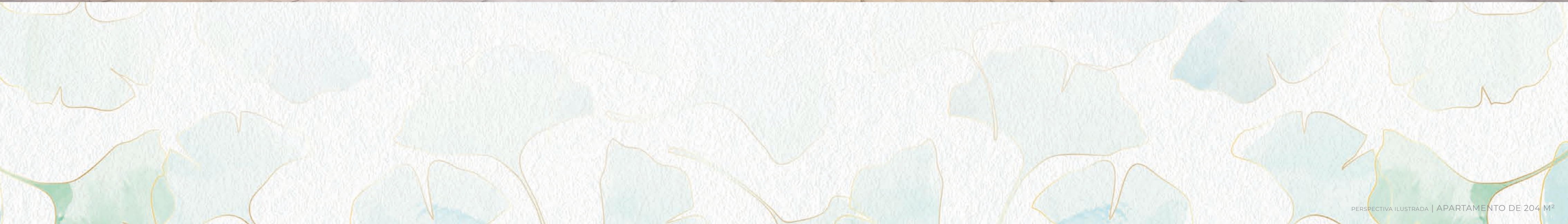
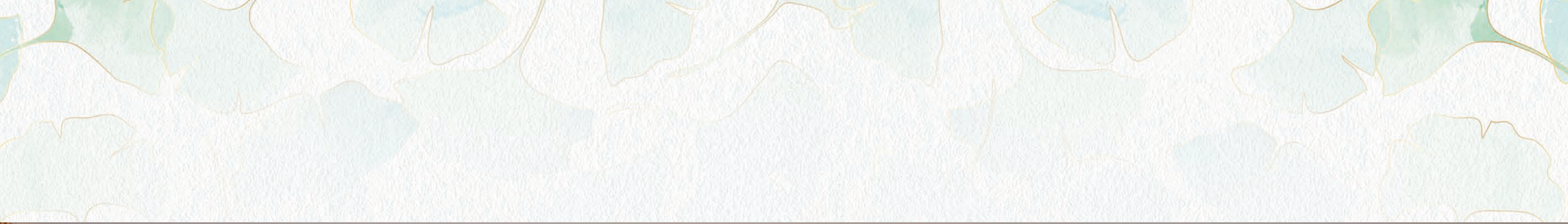
PLANTA OPÇÃO 2 | FINAL 3



Planta do 12º ao 19º pavimento e do 28º ao 33º pavimento

Planta tipo opção ilustrada do apartamento de 169 m<sup>2</sup>, com 3 suítes, com sugestão de decoração. Os acabamentos, assim como churrasqueira, bancada e cuba não estão incluídos. Os móveis e utensílios são de dimensões comerciais e não fazem parte do Contrato de Compra e Venda da unidade. As medidas são internas e de face a face das paredes.

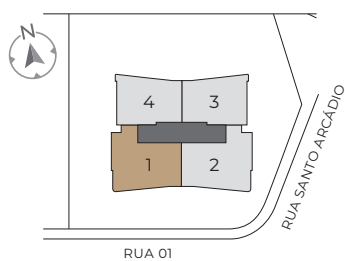






# 208 m<sup>2</sup> | 4 DORMS. (2 SUÍTES)

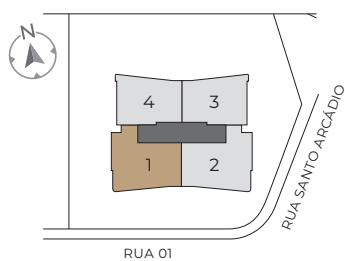
PLANTA PADRÃO | FINAL 1



Planta do 12° ao 19° e 28° ao 33° pavimento

# 208 m<sup>2</sup> | 3 SUÍTES + SALA ÍNTIMA, COM CLOSET MASTER, SALA E COZINHA AMPLIADAS

PLANTA OPÇÃO 1 | FINAL 1



Planta do 12° ao 19° e 28° ao 33° pavimento

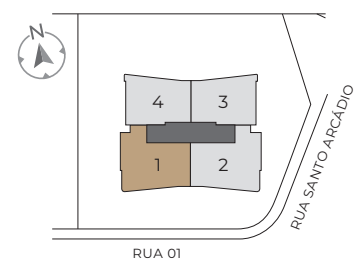
Planta tipo ilustrada do apartamento de 208 m<sup>2</sup>, com 4 dormitórios, com sugestão de decoração. Os acabamentos, assim como churrasqueira, bancada e cuba não estão incluídos. Os móveis e utensílios são de dimensões comerciais e não fazem parte do Contrato de Compra e Venda da unidade. As medidas são internas e de face a face das paredes.

Planta tipo opção ilustrada do apartamento de 208 m<sup>2</sup>, com 3 suítes, com sugestão de decoração. Os acabamentos, assim como churrasqueira, bancada e cuba não estão incluídos. Os móveis e utensílios são de dimensões comerciais e não fazem parte do Contrato de Compra e Venda da unidade. As medidas são internas e de face a face das paredes.



# 208 m<sup>2</sup> | 3 SUÍTES COM CLOSET MASTER E SALA AMPLIADOS

PLANTA OPÇÃO 2 | FINAL 1

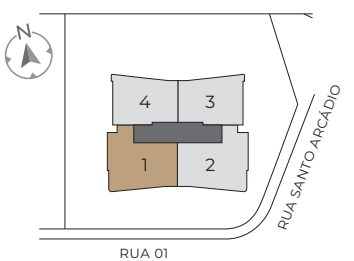


Planta do 12° ao 19° e 28° ao 33° pavimento

Planta tipo opção ilustrada do apartamento de 208 m<sup>2</sup>, com 3 suítes, com sugestão de decoração. Os acabamentos, assim como churrasqueira, bancada e cuba não estão inclusos. Os móveis e utensílios são de dimensões comerciais e não fazem parte do Contrato de Compra e Venda da unidade. As medidas são internas e de face a face das paredes.

# 208 m<sup>2</sup> | 3 SUÍTES + SALA ÍNTIMA + COPA + COZINHA AMPLIADA

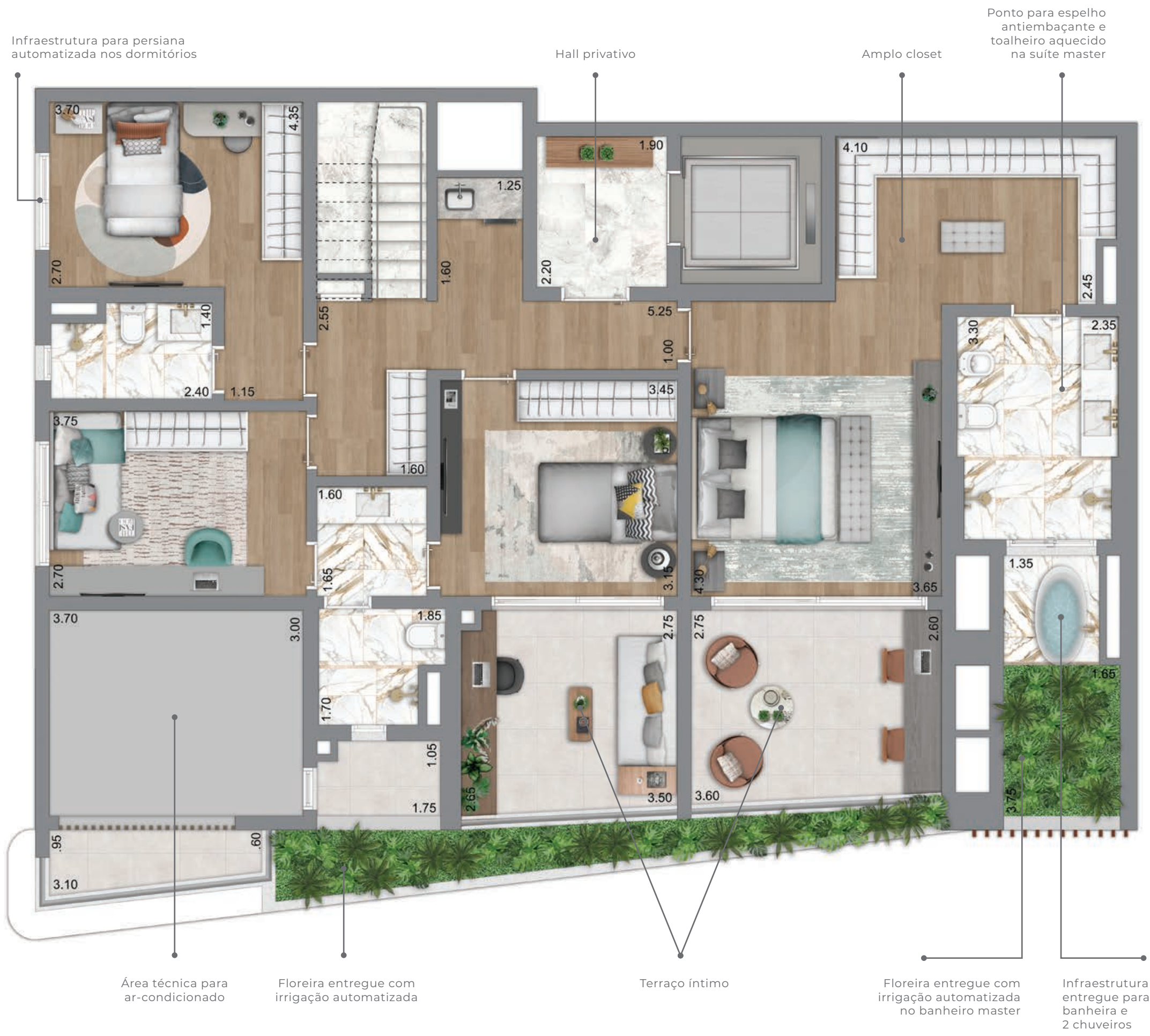
PLANTA OPÇÃO 3 | FINAL 1



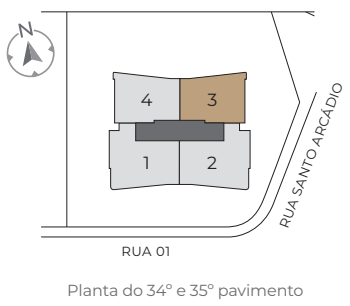
Planta do 12° ao 19° e 28° ao 33° pavimento

Planta tipo opção ilustrada do apartamento de 208 m<sup>2</sup>, com 3 suítes, com sugestão de decoração. Os acabamentos, assim como churrasqueira, bancada e cuba não estão inclusos. Os móveis e utensílios são de dimensões comerciais e não fazem parte do Contrato de Compra e Venda da unidade. As medidas são internas e de face a face das paredes.





Planta ilustrada do apartamento duplex de 326 m<sup>2</sup>, com 4 suítes, com sugestão de decoração. Os acabamentos, assim como churrasqueira, bancada e cuba não estão incluídos. Os móveis e utensílios são de dimensões comerciais e não fazem parte do Contrato de Compra e Venda da unidade. As medidas são internas e de face a face das paredes.





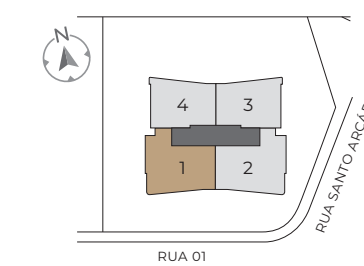


- Infraestrutura para persiana automatizada nos dormitórios
- Infraestrutura entregue para banheira e chuveiro
- Ponto para espelho antiembaçante e toalheiro aquecido na suíte master
- Floreira entregue com irrigação automatizada
- Terraço íntimo
- Floreira entregue com irrigação automatizada no banheiro master



- Área externa para solarium
- Ponto de churrasqueira a carvão

Planta ilustrada do apartamento duplex de 395 m<sup>2</sup>, com 4 suítes, com sugestão de decoração. Os acabamentos, assim como churrasqueira, bancada e cuba não estão incluídas. Os móveis e utensílios são de dimensões comerciais e não fazem parte do Contrato de Compra e Venda da unidade. As medidas são internas e de face a face das paredes.





**PARA A CYRELA, TRANSFORMAR O FUTURO EXIGE MUITA RESPONSABILIDADE.**

A Cyrela, de forma voluntária, optou em se tornar um empreendedor AQUA-HQE™. Empresas que conquistam essa chancela possuem um alto grau de compromisso ambiental na idealização, edificação e entrega de seus empreendimentos. A certificação avalia 14 critérios relacionados à redução dos impactos ambientais e seu grau de sustentabilidade, observando as fases de projeto, obra e utilização do produto. Redução do uso de água e energia, menor impacto na vizinhança, eficiência na gestão de resíduos sólidos e adoção de matérias-primas sustentáveis, são alguns dos principais aspectos atestados pelo selo.

A conquista da certificação AQUA-HQE™ é a garantia de que a Cyrela idealiza e realiza construções sustentáveis. E esse selo reflete nosso cuidado e respeito com o meio ambiente, e com a busca por espaços mais saudáveis e acolhedores.

Assim, ajudamos a transformar o futuro em harmonia com o nosso planeta.







H



No ano em que a Cyrela completa 60 anos de história, nos unimos a dois prestigiados parceiros: Hines, responsável por grandes projetos de renovação urbana ao redor do mundo, e Lavvi, a empresa que trouxe ao Brasil o primeiro projeto Versace Home.

Visando a arquitetura do amanhã, unimos 131 anos de história com um único propósito: reinventar as cidades.

60 ANOS CYRELA



60 ANOS  
CYRELA

CYRELA

INSTITUTO  
CYRELA

CYRELA

Nós somos a Cyrela e queremos estar sempre perto de quem pensa longe. Nosso grupo é feito por pessoas e para pessoas. Somos milhares de colaboradores dedicados a construir projetos e relações. Todos os dias, e a cada entrega, garantimos engenharia de alto padrão e transparência. Hoje, são mais de 200 mil famílias vivendo em lares que construímos. E este número cresce junto a todos que acreditam e investem em nossa empresa. Isso porque, há 60 anos, trabalhamos com ética, responsabilidade e coragem. Assim, mais do que solidez financeira, entregamos resultados. Mais do que empreendimentos, entregamos constante inovação.

A Cyrela é a marca que assina nossos empreendimentos de alto padrão e luxo. Aqui, transformamos terrenos em projetos de vida. Para isso, buscamos entender o que é importante para você e oferecer imóveis que surpreendam. O desejo por um Cyrela se traduz no cuidado com cada detalhe, afinal, são espaços feitos para quem deseja morar ou investir com qualidade, tradição e encantamento.

Desde 2011, o Instituto Cyrela investe em educação para transformar o futuro. Nós somos responsáveis pelos investimentos sociais do Grupo Cyrela. Apoiamos financeiramente projetos na área da educação nas cidades em que nossas marcas estão presentes. Fazemos isso por meio de parcerias com instituições cuja especialidade nos ajude a concretizar nosso desejo de fazer o bem. Investimos recursos na educação de crianças e jovens de maneira eficiente, transformando a realidade em que vivem e, conseqüentemente, o futuro que terão. Os números positivos crescem diariamente e os resultados aparecem. Possibilitar que alguém realize seus sonhos é a melhor maneira de deixar um legado para o mundo. Investir em educação é a nossa forma de fazer o bem. E fazer o bem transforma.

O Grupo Cyrela tem como visão de futuro ser uma plataforma inovadora e sustentável, focada em construir soluções diferenciadas para o ecossistema imobiliário. Com princípios acima de tudo e valores consistentes, visamos transformar as cidades e o jeito de viver, e gerar valor fazendo o bem. As nossas decisões, no âmbito de governança e sustentabilidade, são tomadas de forma efetiva, considerando as melhores práticas socioambientais e respeitando os stakeholders, para garantir resultados de longo prazo. Decisões que refletem o jeito Cyrela de ajudar a transformar o futuro, com uma postura ética, responsável, transparente e objetiva.



# Hines

A Hines é uma empresa privada de investimento imobiliário fundada em 1957 com atuação global, presente em 285 cidades e 28 países. Em seus 65 anos de história, a empresa já desenvolveu e adquiriu 1.530 propriedades, totalizando mais de 47 milhões de metros quadrados. Com atuação no mercado imobiliário brasileiro desde 1998, a Hines já desenvolveu e adquiriu 3 milhões de metros quadrados em edifícios comerciais Classe A, galpões industriais e edifícios residenciais. Atualmente 8 novos projetos totalizando 650 mil metros quadrados estão em incorporação e construção, e propriedades que somam mais de 1 milhão de metros quadrados são gerenciados pela empresa. Os principais mercados de atuação da Hines no Brasil estão nos estados de São Paulo, Rio de Janeiro e Amazonas.

Nossa evolução acontece por você e para você. A Lavvi sonha o sonho dos seus clientes, sempre levando mais conforto, lazer e bem-estar para eles. Somos comprometidos com a qualidade em todos os nossos lançamentos, sempre proporcionando uma experiência única. Estudamos cuidadosamente cada detalhe e analisamos as tendências para proporcionar um produto de alta qualidade com localização estratégica.

LAVVI



CASA  
EDEN

BY YOO

URM INTERNATIONAL  
BROKERAGE

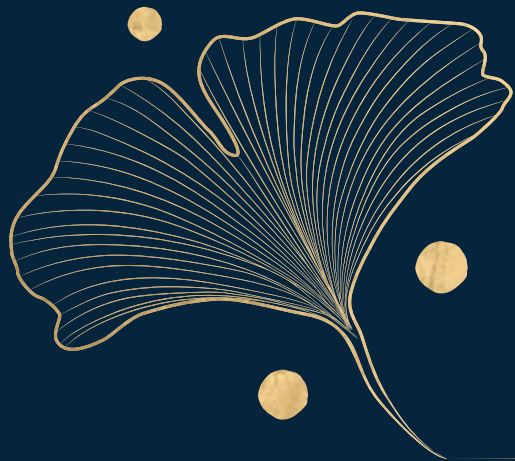


CASA  
EDEN



BY YOO









BEM-VINDO  
À CIDADE DO FUTURO  
**E DEN**  
PARK BY DROR





Há 60 anos reinventamos o hoje, moldamos o amanhã.

Agora, criamos uma nova realidade, a cidade do futuro.

Um lugar mágico, inspirado na inovação da natureza, onde tudo é bioprojetado em volta de um coração que pulsa o princípio da vida. Não a que conhecemos, mas a que desejamos.

12 mil\* m<sup>2</sup> de verde com um parque no centro de tudo, desenhado por uma das mentes mais revolucionárias da arquitetura mundial, Dror Benshetrit.





ARTISTA, INVENTOR, FUTURISTA.



# DROR

Dror Benshetrit é a mente que está reinventando as cidades, transformando-as em verdadeiros ecossistemas. Seus traços inconfundíveis e formas ousadas capturam a singularidade da natureza em criações extraordinárias.

Na cidade do futuro, esta inspiração ganha uma nova perspectiva. A inovação da natureza permeia os caminhos e dá vida a um lugar mágico, com um parque no centro de tudo.





UMA REVOLUÇÃO DA CIDADE, UM PULMÃO VERDE COM MAIS DE 8.300 M<sup>2</sup>.

“ POR MUITOS ANOS FOI MAIS FÁCIL PARA NÓS CONSTRUIR SEM PENSAR NA NATUREZA. NOSSO OBJETIVO, NOSSO SONHO É MUDAR ISSO. PRECISAMOS APRENDER COM A NATUREZA E TÊ-LA COMO NOSSA INSPIRAÇÃO. ESTE É UM PRESENTE PARA A CIDADE E A

FORMA DE CONSTRUIR O FUTURO. ”

*DROR BENSHETRIT*





MAIS DE 40 MIL M<sup>2</sup> DE TERRENO



UM QUARTEIRÃO TRANSFORMADO EM PARQUE



MALL COM MAIS DE 7.000 M<sup>2</sup> DE ABL\*



CORPORATIVO DE ALTO PADRÃO



CONDÔMINIOS RESIDENCIAIS EXCLUSIVOS, COM ACESSO VIA RUA SEM SAÍDA



EMPREENDIMENTOS COM CERTIFICAÇÃO INTERNACIONAL DA CONSTRUÇÃO DE ALTA QUALIDADE AMBIENTAL: AQUA-HQE™



COMPLEXO SUSTENTÁVEL COM CERTIFICAÇÃO LEED FOR NEIGHBORHOOD DEVELOPMENT



MAIS DE 12 MIL M<sup>2</sup> ENTRE VERDE E PASSEIOS

PERSPECTIVA ILUSTRADA | INTEGRAÇÃO DO PARQUE AO MALL. OS MOBILIÁRIOS REPRESENTADOS SÃO DE NATUREZA ARTÍSTICA E ITINERANTE, NÃO SENDO, PORTANTO, ENTREGUES PELA CONSTRUTORA. \*METRAGEM CONSIDERADA APÓS A ENTREGA DE TODAS AS FASES DO COMPLEXO.



OUSAMOS TRANSFORMAR 6 QUARTEIRÕES,  
COM MAIS DE 40 MIL M<sup>2</sup>, EM UM MODELO  
DE CIDADE DO FUTURO.



**CASA**  
EDEN by YOO

EAST

WEST

FUTURO RESIDENCIAL

PARK BY DROR

ÁREA INSTITUCIONAL

CORPORATE

MALL

MULTIFAMILY

EDEN WEST

Rua Santo Arcádio

Avenida Roque Petroni Júnior





Nasce um parque,

uma herança, um endereço.



CYRELA E YOO APRESENTAM:

# CASA

EDEN BY YOO



WHO ARE YOO?

ESCRITÓRIO DE DESIGN  
LONDRINO FUNDADO  
POR PHILIPPE STARCK  
E JOHN HITCHCOX,  
PRESENTE EM  
DIVERSOS PAÍSES.





## PHILIPPE STARCK

DISPENSA APRESENTAÇÕES – É, SEM DÚVIDA, O DESIGNER VIVO MAIS REVERENCIADO DO MUNDO. POR QUATRO DÉCADAS, ELE ESPALHOU LIVREMENTE SUA CRIATIVIDADE E IDEIAS EM TODO O CENÁRIO DO DESIGN, COLOCANDO SUA MARCA EM TUDO, DESDE ESCOVAS DE DENTES, MOTOCICLETAS, LOUÇAS SANITÁRIAS, RESTAURANTES E ATÉ O PALÁCIO PRESIDENCIAL: O ÉLYSÉE PALACE.

“GOSTO DE ABRIR AS PORTAS DO CÉREBRO DAS PESSOAS”. P. S.

## JOHN HITCHCOX

É UM INFLUENCER EMPRESÁRIO IMOBILIÁRIO INTERNACIONAL, RESPEITADO EM TODO O MUNDO POR SUA ABORDAGEM PIONEIRA DE DESIGN E DESENVOLVIMENTO. COMO PRESIDENTE E FUNDADOR, JOHN TRANSFORMOU A YOO EM UMA DAS PRINCIPAIS EMPRESAS DE PLACEMAKING, DESENVOLVIMENTO E DESIGN DO MUNDO DESDE A SUA CRIAÇÃO EM 1999.







**PROJETOS YOO**  
VIENA | MIAMI | SANTO DOMINGO

IMAGENS ILUSTRATIVAS





WEST

EAST

Inovação inspirada pela

NATUREZA



Com alma de  
e vista de

CASA   
PARQUE





O verde e a  
natureza

como

CENTRO

da sua vida



O abraço  
privilegiado do

SOL



A vista do

INFINITO



Os olhos livres  
para o VERDE











O ar

não precisa  
de obstáculos.





NADA EXISTE.

ATÉ QUE SEJA EXPERIMENTADO PELOS

SENTIDOS





PERSPECTIVA ILUSTRADA | FACHADA

CASA | EDEN  
BY YOO



PERSPECTIVA ILUSTRADA | FACHADA





PERSPECTIVA ILUSTRADA | FACHADA



PERSPECTIVA ILUSTRADA | FACHADA



















































RUA PASSAROS E FLORES



6



RUA 01



# IMPLANTAÇÃO

## TÉRREO

- 1 THE LOBBY
- 2 SERVICE ENTRANCE
- 3 DELIVERY
- 4 PET WASH
- 5 GARAGE ENTRANCE
- 6 PET PLACE





RUA PASSAROS E FLORES



RUA 01



# IMPLANTAÇÃO

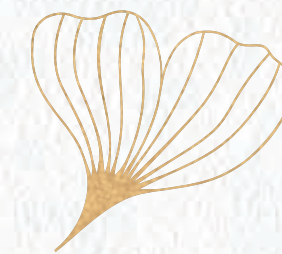
## LAZER

- 1 THE POOL HOUSE
- 2 KIDS POOL
- 3 OUTDOOR SWIMMING POOL
- 4 SOLARIUM
- 5 INDOOR SWIMMING POOL
- 6 YOO SPA/JACUZZI
- 7 SAUNA
- 8 THE GYM
- 9 THE TERRACE LOUNGE
- 10 THE PARTY LOUNGE
- 11 THE PARTY TERRACE
- 12 THE KIDS PLACE
- 13 THE KIDS PARK
- 14 TENNIS COURT





TÃO NATURAL  
QUANTO A SENSACÃO  
DE ESTAR EM



CASA





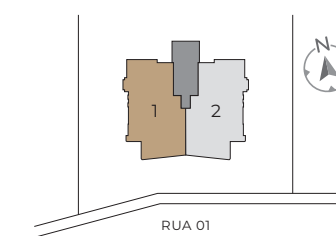


263 M<sup>2</sup> | 4 SUÍTES

PLANTA PADRÃO | FINAL 1



Planta-tipo ilustrada do apartamento de 263 m<sup>2</sup>, com 4 suítes, com sugestão de decoração. Os acabamentos, assim como churrasqueira, bancada e cuba não estão inclusas. Os móveis e utensílios são de dimensões comerciais e não fazem parte do Contrato de Compra e Venda da unidade. As medidas são internas e de face a face das paredes.

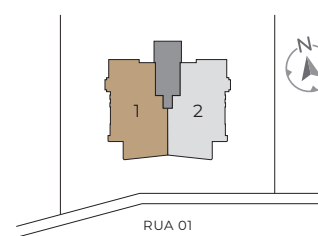


Planta do 5º ao 14º pavimento e do 28º ao 38º pavimento



# 263 m<sup>2</sup> | 3 SUÍTES COM MASTER AMPLIADA + SALA ÍNTIMA

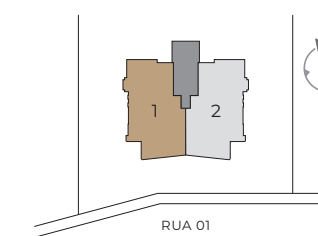
PLANTA OPÇÃO 1 | FINAL 1



Planta do 5º ao 14º pavimento e do 28º ao 38º pavimento

# 263 m<sup>2</sup> | 3 SUÍTES COM MASTER AMPLIADA + SALA ÍNTIMA

PLANTA OPÇÃO 2 | FINAL 1



Planta do 5º ao 14º pavimento e do 28º ao 38º pavimento

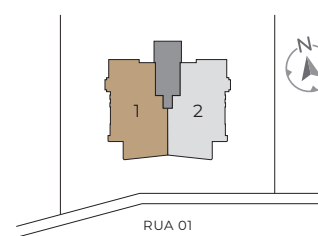
Planta-tipo opção ilustrada do apartamento de 263 m<sup>2</sup>, com 3 suítes, com sugestão de decoração. Os acabamentos, assim como churrasqueira, bancada e cuba não estão incluídos. Os móveis e utensílios são de dimensões comerciais e não fazem parte do Contrato de Compra e Venda da unidade. As medidas são internas e de face a face das paredes.

Planta-tipo opção ilustrada do apartamento de 263 m<sup>2</sup>, com 3 suítes, com sugestão de decoração. Os acabamentos, assim como churrasqueira, bancada e cuba não estão incluídos. Os móveis e utensílios são de dimensões comerciais e não fazem parte do Contrato de Compra e Venda da unidade. As medidas são internas e de face a face das paredes.



# 263 m<sup>2</sup> | 3 SUÍTES + SALA AMPLIADA

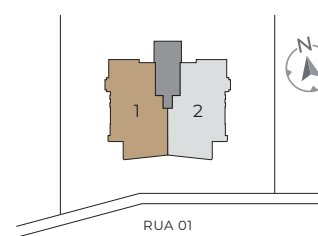
PLANTA OPÇÃO 3 | FINAL 1



Planta do 5º ao 14º pavimento e do 28º ao 38º pavimento

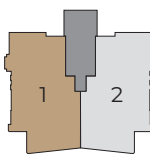
# 263 m<sup>2</sup> | 3 SUÍTES + SALA ÍNTIMA

PLANTA OPÇÃO 4 | FINAL 1



Planta do 5º ao 14º pavimento e do 28º ao 38º pavimento





RUA 01

Planta do 40º e 41º pavimento

Planta ilustrada do apartamento duplex de 438 m<sup>2</sup>, com 4 suítes, com sugestão de decoração. Os acabamentos, assim como churrasqueira, bancada e cuba não estão incluídos. Os móveis e utensílios são de dimensões comerciais e não fazem parte do Contrato de Compra e Venda da unidade. As medidas são internas e de face a face das paredes.



**PARA A CYRELA, TRANSFORMAR O FUTURO EXIGE MUITA RESPONSABILIDADE.**

A Cyrela, de forma voluntária, optou em se tornar um empreendedor AQUA-HQE™. Empresas que conquistam essa chancela possuem um alto grau de compromisso ambiental na idealização, edificação e entrega de seus empreendimentos. A certificação avalia 14 critérios relacionados à redução dos impactos ambientais e seu grau de sustentabilidade, observando as fases de projeto, obra e utilização do produto. Redução do uso de água e energia, menor impacto na vizinhança, eficiência na gestão de resíduos sólidos e adoção de matérias-primas sustentáveis, são alguns dos principais aspectos atestados pelo selo.

A conquista da certificação AQUA-HQE™ é a garantia de que a Cyrela idealiza e realiza construções sustentáveis. E esse selo reflete nosso cuidado e respeito com o meio ambiente, e com a busca por espaços mais saudáveis e acolhedores.

Assim, ajudamos a transformar o futuro em harmonia com o nosso planeta.







H



No ano em que a Cyrela completa 60 anos de história, nos unimos a dois prestigiados parceiros: Hines, responsável por grandes projetos de renovação urbana ao redor do mundo, e Lavvi, a empresa que trouxe ao Brasil o primeiro projeto Versace Home.

Visando a arquitetura do amanhã, unimos 131 anos de história com um único propósito: reinventar as cidades.

60 ANOS CYRELA





Nós somos a Cyrela e queremos estar sempre perto de quem pensa longe. Nosso grupo é feito por pessoas e para pessoas. Somos milhares de colaboradores dedicados a construir projetos e relações. Todos os dias, e a cada entrega, garantimos engenharia de alto padrão e transparência. Hoje, são mais de 200 mil famílias vivendo em lares que construímos. E este número cresce junto a todos que acreditam e investem em nossa empresa. Isso porque, há 60 anos, trabalhamos com ética, responsabilidade e coragem. Assim, mais do que solidez financeira, entregamos resultados. Mais do que empreendimentos, entregamos constante inovação.



A Cyrela é a marca que assina nossos empreendimentos de alto padrão e luxo. Aqui, transformamos terrenos em projetos de vida. Para isso, buscamos entender o que é importante para você e oferecer imóveis que surpreendam. O desejo por um Cyrela se traduz no cuidado com cada detalhe, afinal, são espaços feitos para quem deseja morar ou investir com qualidade, tradição e encantamento.



Desde 2011, o Instituto Cyrela investe em educação para transformar o futuro. Nós somos responsáveis pelos investimentos sociais do Grupo Cyrela. Apoiamos financeiramente projetos na área da educação nas cidades em que nossas marcas estão presentes. Fazemos isso por meio de parcerias com instituições cuja especialidade nos ajude a concretizar nosso desejo de fazer o bem. Investimos recursos na educação de crianças e jovens de maneira eficiente, transformando a realidade em que vivem e, conseqüentemente, o futuro que terão. Os números positivos crescem diariamente e os resultados aparecem. Possibilitar que alguém realize seus sonhos é a melhor maneira de deixar um legado para o mundo. Investir em educação é a nossa forma de fazer o bem. E fazer o bem transforma.



O Grupo Cyrela tem como visão de futuro ser uma plataforma inovadora e sustentável, focada em construir soluções diferenciadas para o ecossistema imobiliário. Com princípios acima de tudo e valores consistentes, visamos transformar as cidades e o jeito de viver, e gerar valor fazendo o bem. As nossas decisões, no âmbito de governança e sustentabilidade, são tomadas de forma efetiva, considerando as melhores práticas socioambientais e respeitando os stakeholders, para garantir resultados de longo prazo. Decisões que refletem o jeito Cyrela de ajudar a transformar o futuro, com uma postura ética, responsável, transparente e objetiva.



## Hines

A Hines é uma empresa privada de investimento imobiliário fundada em 1957 com atuação global, presente em 285 cidades e 28 países. Em seus 65 anos de história, a empresa já desenvolveu e adquiriu 1.530 propriedades, totalizando mais de 47 milhões de metros quadrados. Com atuação no mercado imobiliário brasileiro desde 1998, a Hines já desenvolveu e adquiriu 3 milhões de metros quadrados em edifícios comerciais Classe A, galpões industriais e edifícios residenciais. Atualmente 8 novos projetos totalizando 650 mil metros quadrados estão em incorporação e construção, e propriedades que somam mais de 1 milhão de metros quadrados são gerenciados pela empresa. Os principais mercados de atuação da Hines no Brasil estão nos estados de São Paulo, Rio de Janeiro e Amazonas.



Nossa evolução acontece por você e para você. A Lavvi sonha o sonho dos seus clientes, sempre levando mais conforto, lazer e bem-estar para eles. Somos comprometidos com a qualidade em todos os nossos lançamentos, sempre proporcionando uma experiência única. Estudamos cuidadosamente cada detalhe e analisamos as tendências para proporcionar um produto de alta qualidade com localização estratégica.





CASA  
EDEN

BY YOO

URM INTERNATIONAL  
BROKERAGE