



**PADRE**  
**JOAO** JARDINS  
**MANUEL**



319 PADRE JOÃO MANUEL, JARDINS.

O CHARME DO VERDE, OS SERVIÇOS DE EXCELÊNCIA,  
A MELHOR RUA DO MELHOR BAIRRO.





PADRE  
JOAO  
MANUEL  
JARDINS



IMAGEM AÉREA DA REGIÃO

#### MOBILIDADE

R. HADDOCK LOBO 🚶 350 M

AV. PAULISTA 🚶 300 M

R. OSCAR FREIRE 🚶 700 M

#### GASTRONOMIA

D.O.M. 🚗 2 MIN.

DALVA E DITO 🚗 2 MIN.

BISTRÔ CHARLÔ 🚗 2 MIN.

FASANO 🚗 3 MIN.

A FIGUEIRA RUBAIYAT 🚗 5 MIN.

A BELA SINTRA 🚗 4 MIN.

#### LAZER

PARQUE TRIANON 🚶 400 M

SHOPS JARDINS 🚗 3 MIN.

CLUB ATHLETICO PAULISTANO 🚗 3 MIN.

LOCALIZAÇÃO ESTRATÉGICA,  
ONDE A EXCLUSIVIDADE  
É REFERÊNCIA.

RARAS SÃO AS REGIÕES  
QUE CONSEGUEM REUNIR  
UM PORTFÓLIO COMPLETO  
DE ATRIBUTOS ESSENCIAIS  
PARA O DIA A DIA.



A INTERAÇÃO DOS SERVIÇOS,  
DO LAZER E DAS TENDÊNCIAS.

A DIVERSIDADE DE OPÇÕES PARA QUEM  
QUER ESTAR À FRENTE DAS TENDÊNCIAS.

OS RENOMADOS RESTAURANTES POR TODA  
A REGIÃO, QUE TRAZEM O SABOR  
INCONFUNDÍVEL DOS MELHORES  
MOMENTOS COM A FAMÍLIA E AMIGOS.

OS SERVIÇOS DE EXCELÊNCIA  
E EXCLUSIVIDADE NA MELHOR  
RUA DO BAIRRO.

RUA OSCAR FREIRE X RUA PADRE JOÃO MANUEL



PARQUE IBIRAPUERA



RUA OSCAR FREIRE



IMAGEM ILUSTRATIVA

COLÉGIO DANTE ALIGHIERI



CICLOVIA AV. PAULISTA

A COMBINAÇÃO DO SABOR  
INCONFUNDÍVEL DOS RENOMADOS  
RESTAURANTES.

DIVERSIFICADA GASTRONOMIA,  
SEJA PARA UM ALMOÇO DE NEGÓCIOS,  
UM FIM DE SEMANA EM FAMÍLIA  
OU UM JANTAR COM OS AMIGOS.

BISTRÔ CHARLÔ



SHOPS JARDINS



IMAGEM ILUSTRATIVA



RESTAURANTE A FIGUEIRA RUBAIYAT



RESTAURANTE NAKKA



RESTAURANTE GULA GULA



RESTAURANTE FASANO



BOB WOLFENSON

HUMBERTO E FERNANDO CAMPANA  
INTERVENÇÃO ARTÍSTICA

Cofundado pelos irmãos Fernando e Humberto, o estúdio conquistou reconhecimento internacional por seu design de móveis e peças intrigantes. Ao incorporar a ideia de transformação e reinvenção, seu processo criativo eleva os materiais do cotidiano à nobreza.

O 319 Padre João Manuel trará em sua fachada uma intervenção artística assinada pelo Estudio Campana, uma gentileza urbana da Marquise Incorporações para os moradores do bairro.

## ESTUDIO CAMPANA



IMAGEM DA MAQUETE COM O LOCAL DA INTERVENÇÃO ARTÍSTICA.

ASSINADO POR  
RENOMADOS  
PROFISSIONAIS.

O “DREAM TEAM” DA  
ARQUITETURA E DO  
PAISAGISMO BRASILEIRO  
ASSINA O PROJETO  
DO 319 PADRE JOÃO  
MANUEL, INSPIRADO EM  
REFERÊNCIAS E TENDÊNCIAS  
INTERNACIONAIS SOBRE  
VIVER EM UMA METRÓPOLE  
COSMOPOLITA.



AFLALO/GASPERINI ARQUITETOS  
ARQUITETURA

Há mais de 60 anos trazendo tradição e inovação em suas buscas arquitetônicas e projetando edifícios que se tornaram marcos, o Aflalo Gasperini é responsável pela arquitetura do empreendimento.

aflalo/gasperini arquitetos



BENEDITO ABBUD  
PAISAGISMO

Mestre, presidente, professor e autor. Benedito Abbud traz um histórico profissional rico em detalhes arquitetônicos e é responsável pelo paisagismo do 319 Padre João Manuel.

 BENEDITO ABBUD  
arquitetura paisagística



JOÃO ARMENTANO  
INTERIORES

O criador de tendências que fogem do convencional. Reconhecido por seu estilo único e contemporâneo, é responsável pela decoração de interiores do 319 Padre João Manuel.

joão Armentano





**PADRE  
JOAO JARDINS  
MANUEL**

RESIDENCES

**3** SUÍTES  
141 a 160 m<sup>2</sup>

**COBERTURAS**  
244 e 272 m<sup>2</sup>

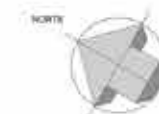


PERSPECTIVA ILUSTRADA DA FACHADA.



PERSPECTIVA ILUSTRADA DO DETALHE DA FACHADA.

# IMPLANTAÇÃO TÉRREO



- 1 ACESSO SOCIAL ÀS UNIDADES RESIDENCE
- 2 PORTARIA BLINDADA
- 3 ACESSO DE SERVIÇO COM CLAUSURA
- 4 ACESSO DE VEÍCULOS
- 5 HALL SOCIAL

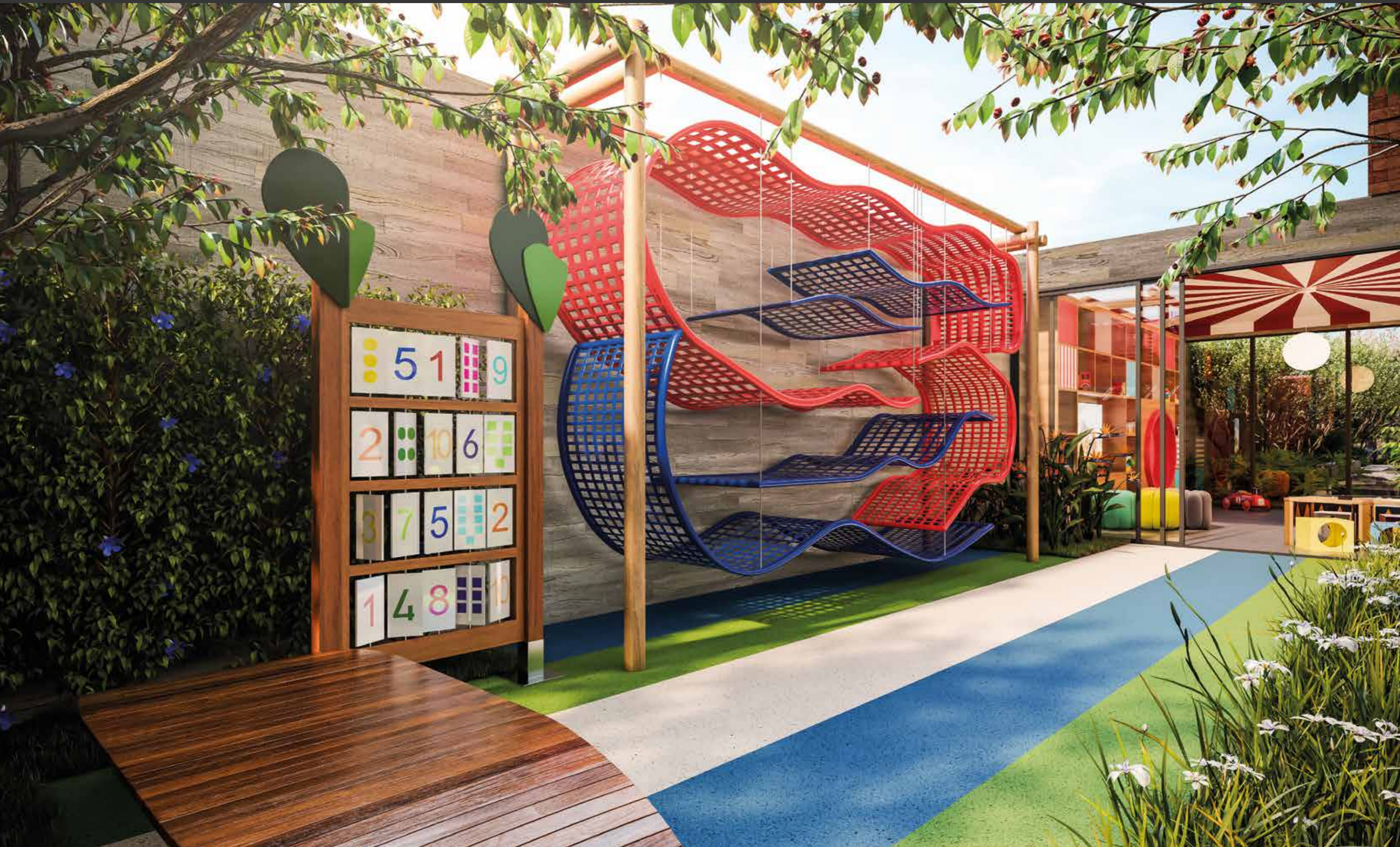
- 6 ELEVADOR SOCIAL PRIVATIVO
- 7 DELIVERY ROOM
- 8 ELEVADOR DE SERVIÇO
- 9 PLAYGROUND

- 10 ESPAÇO KIDS
- 11 FESTAS GOURMET
- 12 OPEN LOUNGE
- 13 LOJA





PERSPECTIVA ILUSTRADA DO OPEN LOUNGE.



PERSPECTIVA ILUSTRADA DO PLAYGROUND.



PERSPECTIVA ILUSTRADA DA BRINQUEDOTECA.



PERSPECTIVA ILUSTRADA DO SALÃO DE FESTAS.





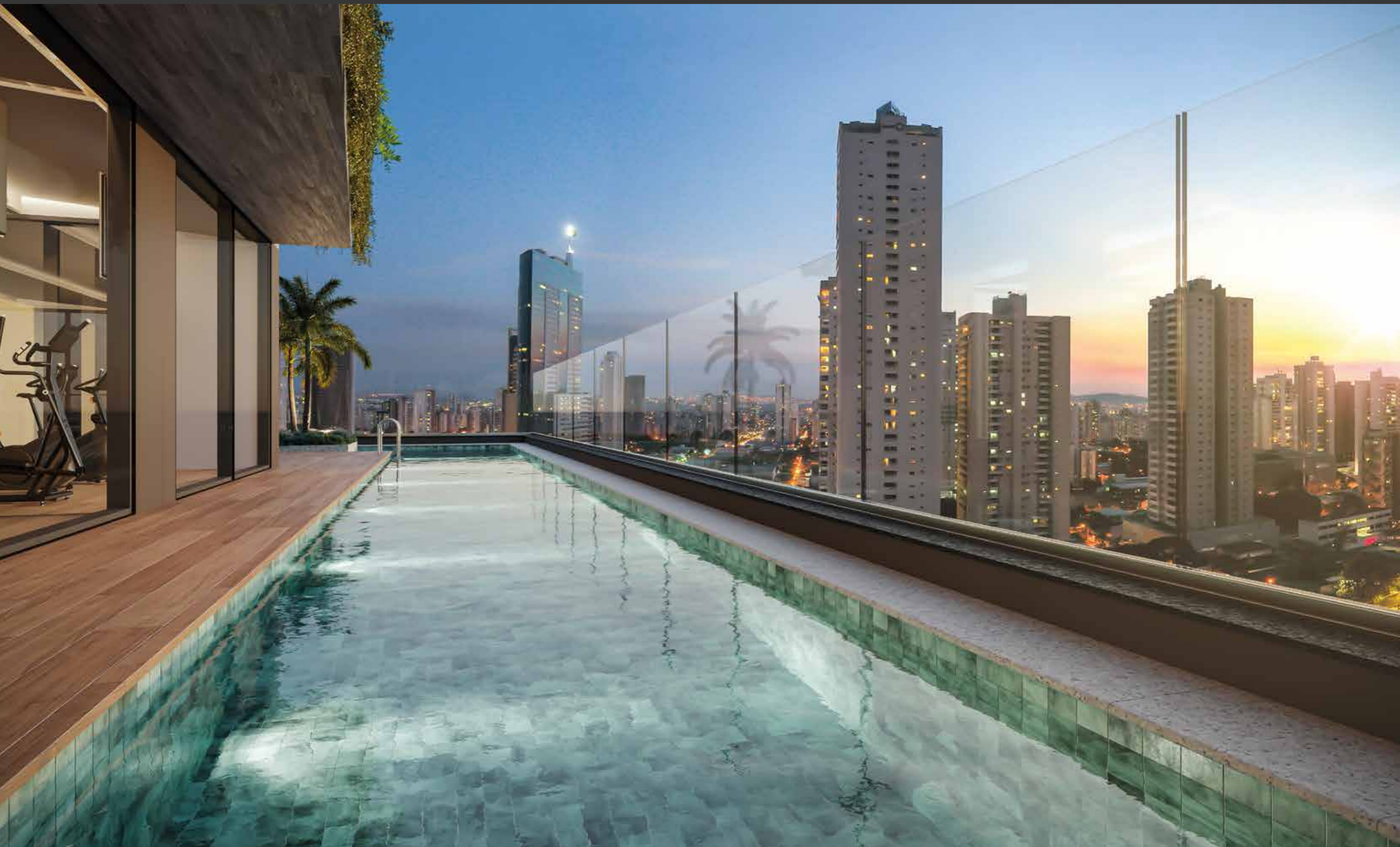
PERSPECTIVA ILUSTRADA DO SALÃO DE FESTAS.

# IMPLANTAÇÃO LAZER



- 1 SPA
- 2 SAUNA
- 3 SALA DE MASSAGEM
- 4 FITNESS
- 5 SOLARIUM

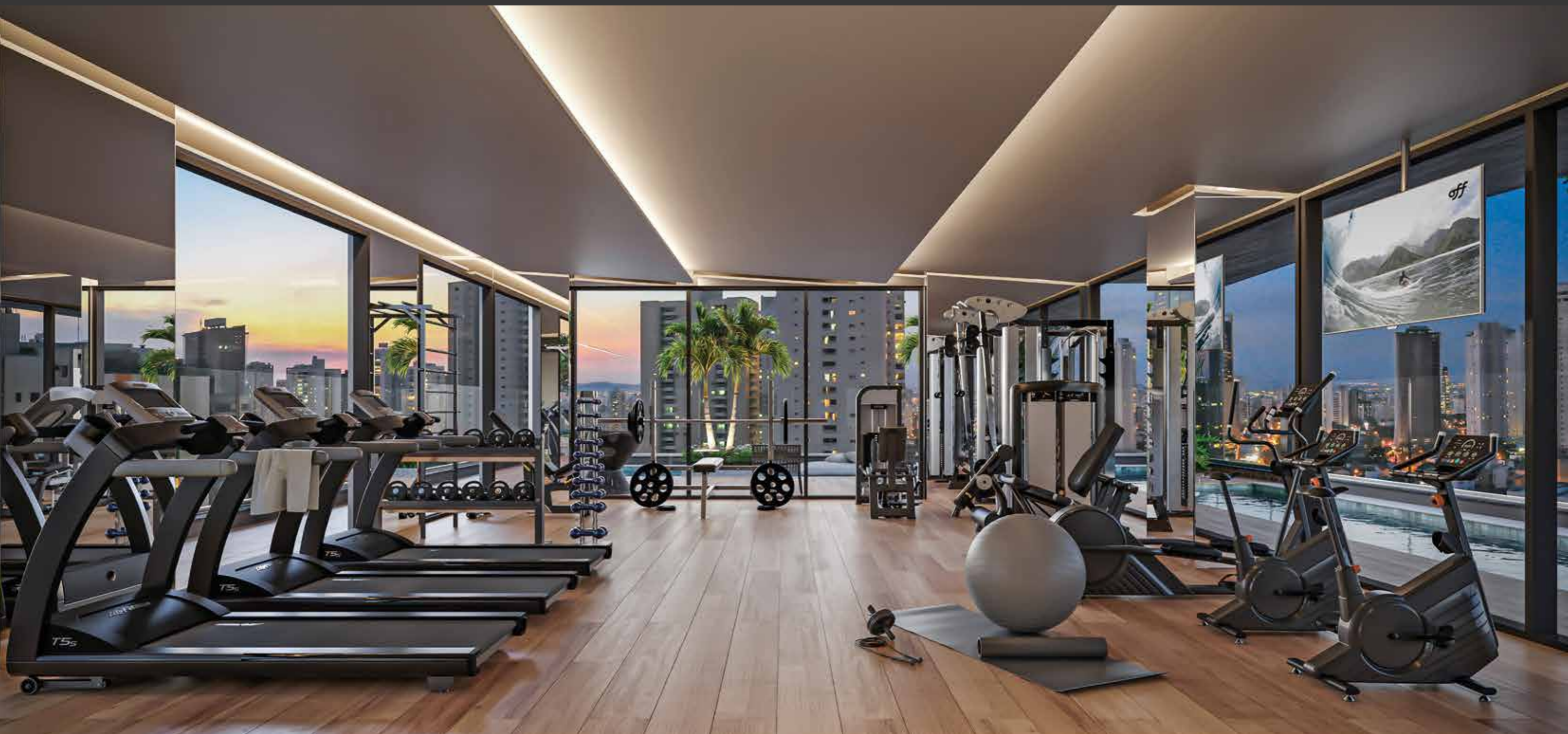
- 6 DECK MOLHADO
- 7 PISCINA COM RAIA DE 20 M
- 8 PISCINA INFANTIL
- 9 PET PLACE



PERSPECTIVA ILUSTRADA DA PISCINA E DO DECK MOLHADO.



PERSPECTIVA ILUSTRADA DA PISCINA.



PERSPECTIVA ILUSTRADA DA ACADEMIA RESIDENCIAL.

# PLANTA DO DECORADO

## 3 SUÍTES



ILUSTRAÇÃO ARTÍSTICA DA PLANTA DO DECORADO.

## FICHA TÉCNICA

UM PROJETO ÚNICO  
EM UM ENDEREÇO ÍMPAR.

### 319 PADRE JOÃO MANUEL JARDINS

REALIZAÇÃO	Marquise Incorporações
PROJETO ARQUITETÔNICO	Aflalo/Gasperini Arquitetos
PROJETO DE DECORAÇÃO	João Armentano Arquitetura
PROJETO PAISAGÍSTICO	Benedito Abbud Arquitetura Paisagística
TIPO DE PRODUTO	Residencial
LOCALIZAÇÃO	Rua Padre João Manuel, 319 – Jardins – São Paulo/SP

### INFORMAÇÕES GERAIS DO EMPREENDIMENTO

TORRES	1
ÁREA DO TERRENO	1.377,33 m <sup>2</sup>
UNIDADES RESIDENCE	<p><b>1º pav.:</b> 1 unid. garden 3 suítes   270,99 m<sup>2</sup> (2 vagas e depósito privativo).</p> <p><b>2º ao 7º pav.:</b> 6 unids. 3 suítes   151,60 m<sup>2</sup> a 159,81 m<sup>2</sup> (2 vagas e depósito privativo).</p> <p><b>8º pav.:</b> 1 unid. pé-direito duplo 3 suítes   159,81 m<sup>2</sup> (3 vagas e depósito privativo).</p> <p><b>10º ao 21º pav.:</b> 24 unids. 3 suítes   141,59 m<sup>2</sup> a 142,94 m<sup>2</sup> (2 vagas e depósito privativo).</p> <p><b>22º ao 23º pav.:</b> 1 unid. duplex 3 suítes   272,10 m<sup>2</sup> (5 vagas e depósito privativo).</p> <p>1 unid. duplex 3 suítes   244,73 m<sup>2</sup> (4 vagas e depósito privativo).</p>
ÁREAS COMUNS	<p><b>Térreo:</b> portaria blindada, hall social, delivery room, espaço kids, playground, festas gourmet e open lounge.</p> <p><b>9º pav.   lazer:</b> spa, sauna, sala de massagem, fitness, solarium, piscina climatizada adulto com raia de 20 m, deck molhado, piscina infantil e pet place.</p>
LOJA	1 loja no térreo.



INCORPORAÇÃO  
INFRAESTRUTURA  
AMBIENTAL  
COMUNICAÇÃO  
HOTELARIA  
COMÉRCIO E SERVIÇOS

\_48 ANOS DE ATUAÇÃO NACIONAL ENTRE OS MAIORES  
CONGLOMERADOS EMPRESARIAIS DO PAÍS.

\_MAIS DE 8 MIL COLABORADORES.

\_1º LUGAR EM LIQUIDEZ CORRENTE NO BRASIL NO SEGMENTO  
DA CONSTRUÇÃO CIVIL E ENGENHARIA – VALOR 100, JORNAL  
VALOR ECONÔMICO.

\_3X MAIOR CONSTRUTORA DO NORTE/NORDESTE.

\_ENTRE AS 20 MAIORES CONSTRUTORAS DO BRASIL.



TRANSPARÊNCIA  
RESPEITO  
COMPROMISSO  
COLABORAÇÃO  
CONFIANÇA  
EVOLUÇÃO E RESULTADOS

**289**  
OBRAS ENTREGUES

**+6.000**  
CLIENTES MARQUISE

**+ 1,5 MILHÃO**  
DE M<sup>2</sup> DE ÁREA CONSTRUÍDA



SPLENDIDO - FORTALEZA



HOTEL GRAN MARQUISE - FORTALEZA



VITRAL DOS MARES - FORTALEZA



PARK VIEW - SÃO PAULO



HEMISPHERE RESIDENCE  
- FORTALEZA



CENTURION E PALLADIUM BUSINESS CENTER - FORTALEZA



MANDARA PORTO DAS DUNAS - FORTALEZA





INTERMEDIÇÃO



REALIZAÇÃO

