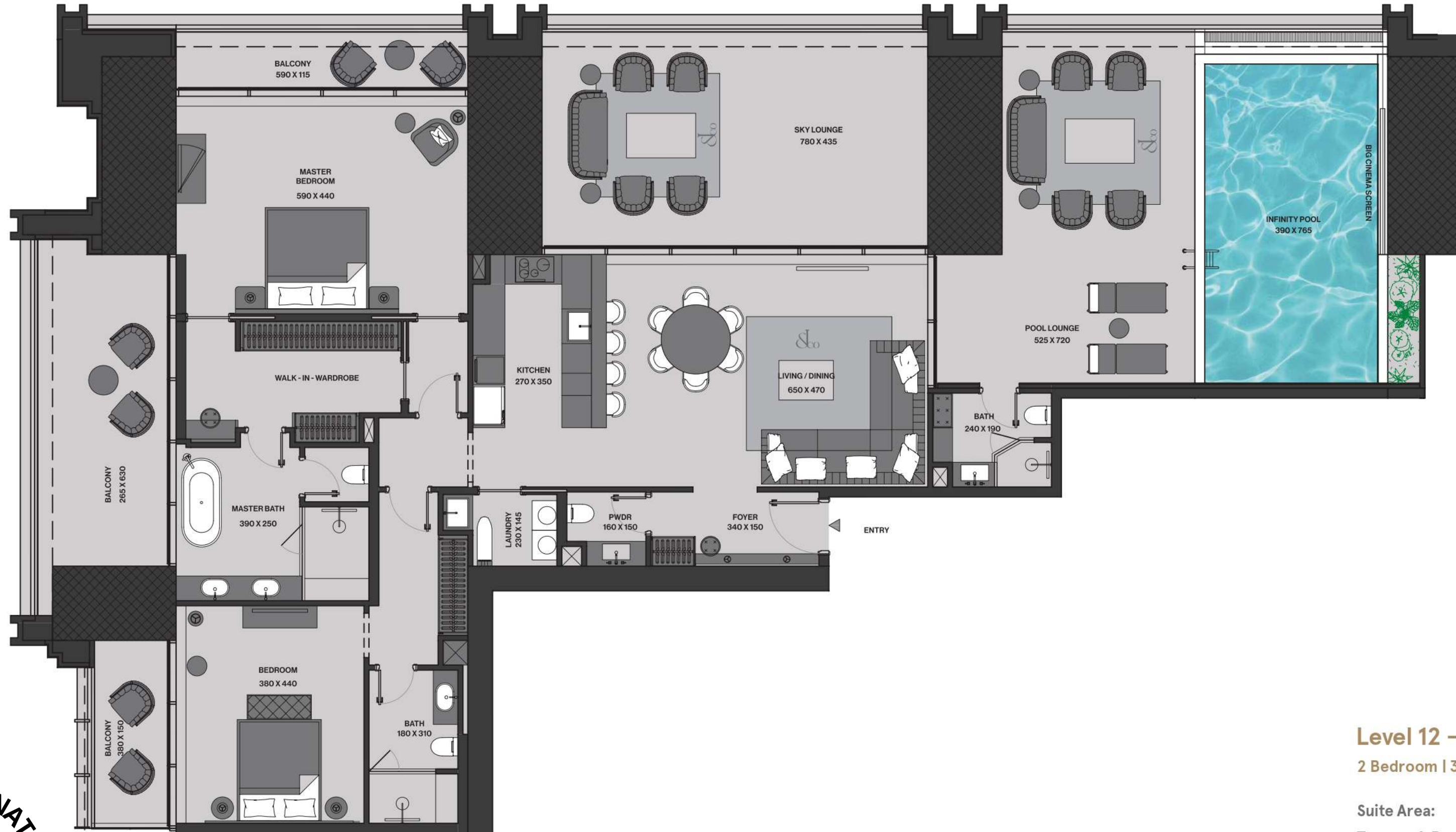


# Emerald Villa



## Level 12 - 48

2 Bedroom | 3 Bathroom | Infinity Pool

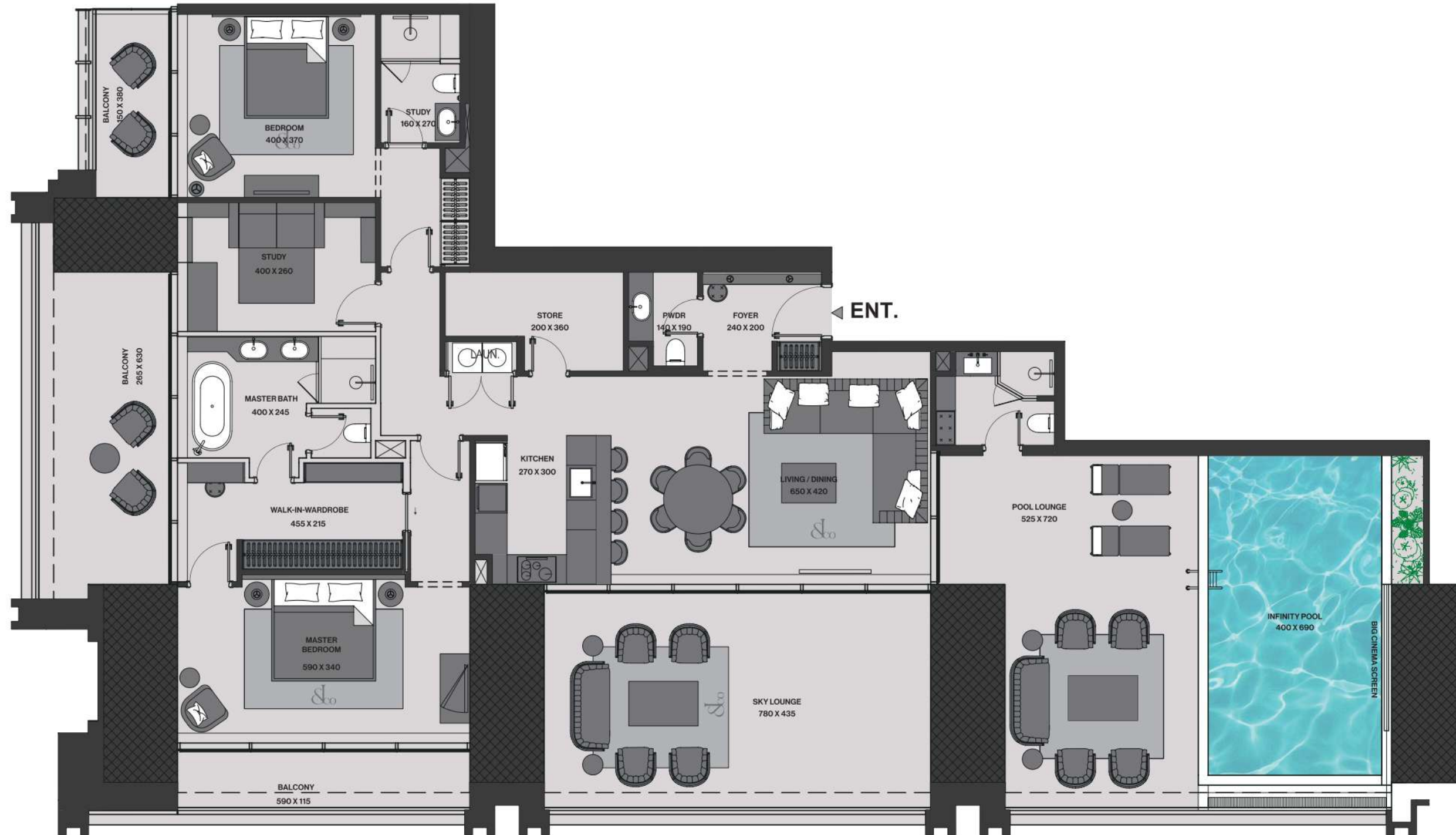
Suite Area: 1,738 (SQ.FT)  
Terrace & Pool Area: 1,599 (SQ.FT)

Total Area: 3,337 (SQ.FT)  
Parking No: 2



Disclaimer: 1. All stated dimensions and details are for information only. Final dimensions and details will be stated in your sales and purchase agreement. 2. All room dimensions are measured to structural elements and exclude wall finishes and construction tolerances. 3. All dimensions have been provided by our consultant architects. 4. All materials, dimensions and drawings are approximate. Information is subject to change without notice. 5. Actual suite area may vary from the stated area. Drawings are not to scale. The Developer reserves the right to make any revisions whatsoever including for aesthetic purposes. 6. Calculation of balcony area is measured as the area bounded by the centre line of demising or partition walls separating one unit from another unit, the exterior face of all exits or walls, and the exterior face of the corridor wall enclosing the adjoining unit. 7. Calculation of laundry area is measured as the area bounded by the centre line of demising or partition walls separating one unit from another unit, the outmost face of the enclosing wall and the exterior face of the unit. 8. The units are measured at typical floor in the building. Columns may vary in size depending on the floor level. 9. For each unit type, unit sizes and details might be different and may not represent the actual size of each specific unit.

# Sapphire Villa



## Level 12 - 48

2.5 Bedroom | 3 Bathroom | Infinity Pool

Suite Area: 1,732 (SQ.FT)  
Terrace & Pool Area: 1,602 (SQ.FT)

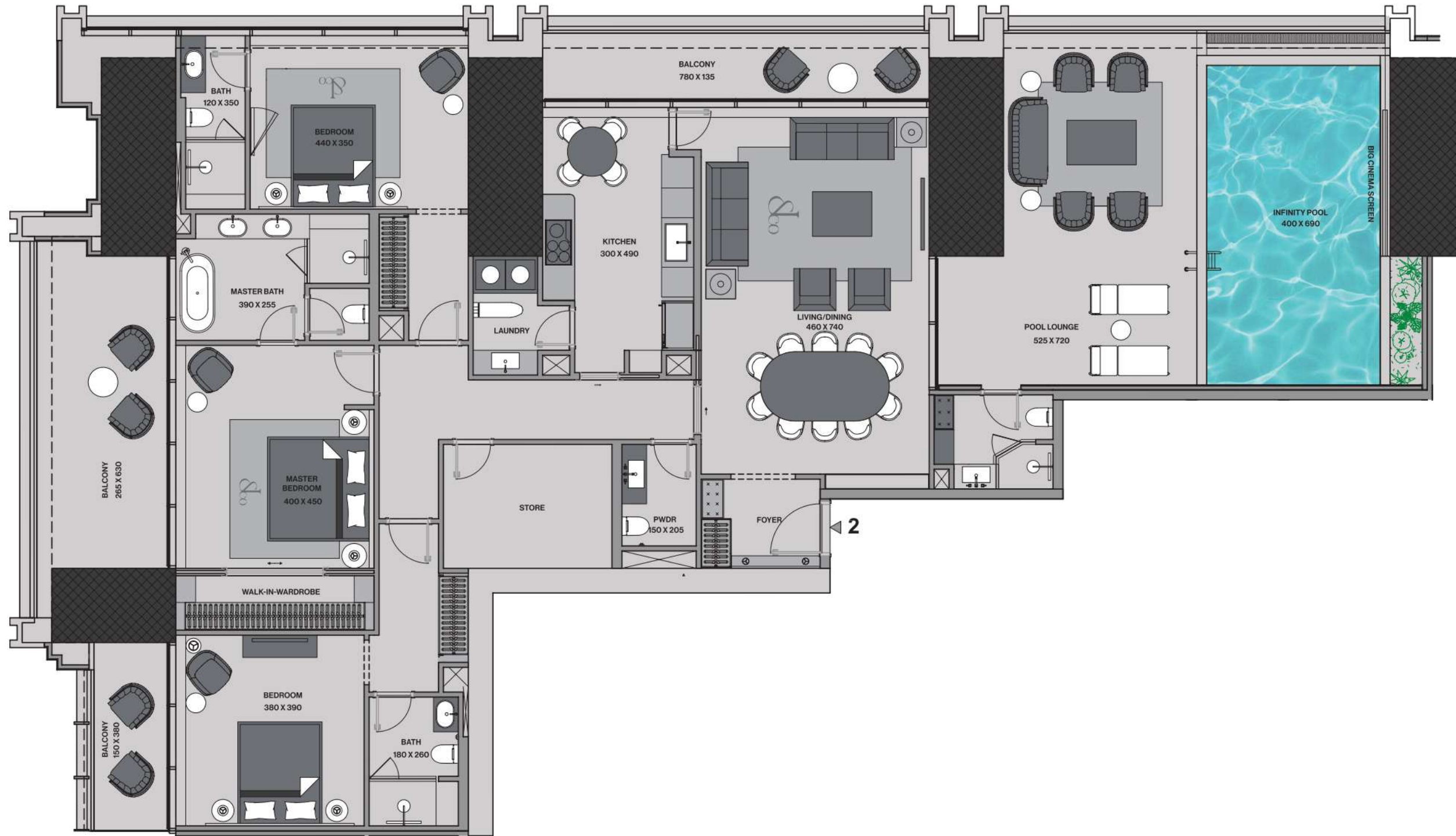
Total Area: 3,335 (SQ.FT)  
Parking No: 2



Disclaimer: 1. All stated dimensions and areas are approximate and subject to change without notice. 2. All room dimensions are measured to structural elements and exclude wall finishes and construction tolerances. 3. All dimensions have been provided by our consultant architects. 4. All materials, dimensions and drawings are approximate. Information is provided for general guidance only and is not intended to constitute an offer. 5. Actual suite area may vary from the stated area. Drawings are not to scale. The Developer reserves the right to make any revisions whatsoever including for aesthetic purposes. 6. Calculation of balcony area is measured as the area bounded by the centre line of demising or partition walls separating one unit from another unit, the exterior face of all exits or walls, and the exterior face of the corridor wall enclosing the adjoining unit. 7. Calculation of terrace area is measured as the area bounded by the centre line of demising or partition walls separating one unit from another unit, the outermost face of the enclosing wall and the external face of the adjoining balcony. 8. The units are measured at typical floor in the building. Columns may vary in size depending on the floor level. 9. For each unit type, unit sizes and details might be different and contain the actual size of each specific unit.

تنويه: إن أبعاد الغرف يتم قياسها طبقاً لتعايير إمكانية مع استبعاد تشطيبات المحرني ودرجة تحميل البناء. جميع القياسات تم أخذها من قبل المهندسين المعماريين الاستشاريين لدينا. ٣. جميع أبعاد والأبعاد والمساحات تقريبية. تخضع القياسات للتغيير دون إشعار مسبق. ٤. قد تختلف مساحة الدخول الفعلي عن المساحة المذكورة الرسومات إن يتم توسيع نطاقها. يحتفظ المطور بحق في إجراء التغييرات. ٥. يتم قياس حساب منطقة الدخول كمنطقة يحدها الخط المركزي للحجرن الفاصلة أو الفاصلة التي تفصل وحدة عن وحدة أخرى، والوجه الخارجي لجميع الحجرن الخارجية، والوجه الخارجي لحدود المحيط بالوحدة المجاورة. ٦. ويقاس حساب منطقة الشرفة على أنها المنطقة التي يحدها الخط المركزي للحجرن الفاصلة أو الفاصلة التي تفصل وحدة عن وحدة أخرى، والوجه الأبعد للحجرن المرفق والوجه الخارجي للشرفة المجاورة. ٧. يتم قياس الوحدات في الطابق النموذجي في المبنى. قد تختلف الأبعاد في الحجم حسب مساقط الطابق. ٨. قد تكون أبعاد الوحدات والفاصل المتعلقة بها مختلفة وذلك حسب نوع الوحدة. يرجى الرجوع إلى اتفاقية البيع والشراء لمعرفة الحجم الفعلي لكل وحدة.





## Level 49 - 82

3 Bedroom | 4 Bathroom | Infinity Pool

Suite Area: 2,090 (SQ.FT)

Terrace & Pool Area: 1,209 (SQ.FT)

Total Area: 3,299 (SQ.FT)

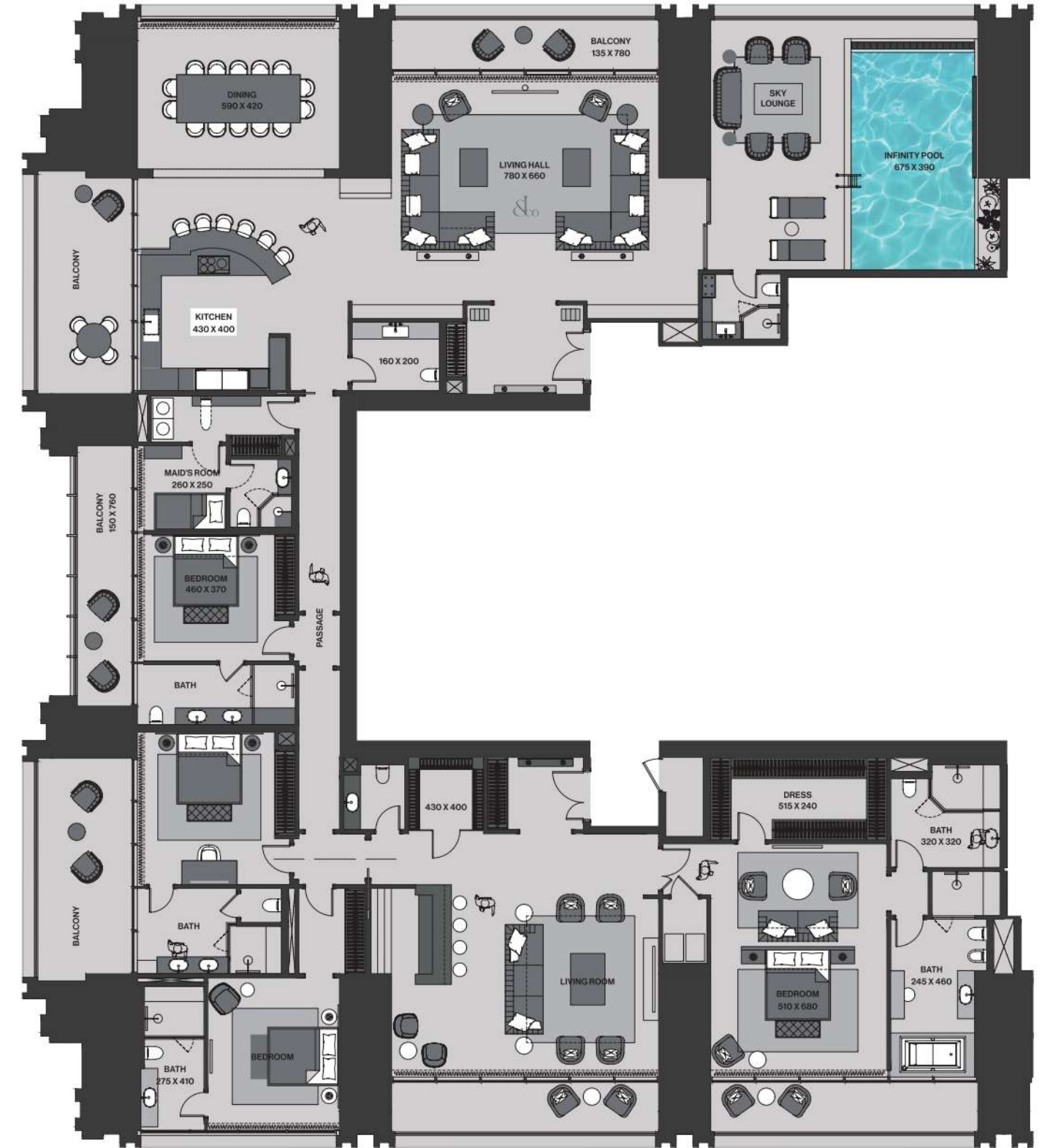
Parking No: 2



Disclaimer: 1. All stated dimensions and areas are for information only and are subject to government and local authority approvals. Final dimensions and services will be stated in your sales and purchase agreement. 2. All room dimensions are measured to structural elements and exclude wall finishes and construction tolerances. 3. All dimensions have been provided by our consultant architects. 4. All materials, dimensions and drawings are approximate. Information is subject to change without notice. 5. Actual suite area may vary from the stated area. Drawings are not to scale. The Developer reserves the right to make any revisions whatsoever including for aesthetic purposes. 6. Calculation of balcony area is measured as the area bounded by the centre line of demising or partition walls separating one unit from another unit, the exterior face of all exits or walls, and the exterior face of the corridor wall enclosing the adjoining balcony. 7. Calculation of lobby area is measured as the area bounded by the centre line of demising or partition walls separating one unit from another unit, the outmost face of the enclosing wall and the exterior face of the balcony. 8. The units are measured at typical floor in the building. Columns may vary in size depending on the floor level. 9. For each unit type, unit sizes and details might be different and contain the actual size of each specific unit.

توضيح: 1. جميع الأبعاد والمساحات المذكورة هي لأغراض إعلامية فقط ولا تعتبر ملزمة. الأبعاد النهائية والمساحات الفعلية ستعلن في عقد البيع والشراء. 2. جميع الأبعاد والمساحات المذكورة هي لأغراض إعلامية فقط ولا تعتبر ملزمة. الأبعاد النهائية والمساحات الفعلية ستعلن في عقد البيع والشراء. 3. جميع الأبعاد والمساحات المذكورة هي لأغراض إعلامية فقط ولا تعتبر ملزمة. الأبعاد النهائية والمساحات الفعلية ستعلن في عقد البيع والشراء. 4. جميع الأبعاد والمساحات المذكورة هي لأغراض إعلامية فقط ولا تعتبر ملزمة. الأبعاد النهائية والمساحات الفعلية ستعلن في عقد البيع والشراء. 5. جميع الأبعاد والمساحات المذكورة هي لأغراض إعلامية فقط ولا تعتبر ملزمة. الأبعاد النهائية والمساحات الفعلية ستعلن في عقد البيع والشراء. 6. جميع الأبعاد والمساحات المذكورة هي لأغراض إعلامية فقط ولا تعتبر ملزمة. الأبعاد النهائية والمساحات الفعلية ستعلن في عقد البيع والشراء. 7. جميع الأبعاد والمساحات المذكورة هي لأغراض إعلامية فقط ولا تعتبر ملزمة. الأبعاد النهائية والمساحات الفعلية ستعلن في عقد البيع والشراء. 8. جميع الأبعاد والمساحات المذكورة هي لأغراض إعلامية فقط ولا تعتبر ملزمة. الأبعاد النهائية والمساحات الفعلية ستعلن في عقد البيع والشراء. 9. جميع الأبعاد والمساحات المذكورة هي لأغراض إعلامية فقط ولا تعتبر ملزمة. الأبعاد النهائية والمساحات الفعلية ستعلن في عقد البيع والشراء.

# Diamond Sky Mansion



## Level 83 - 96

4 Bedroom | 7 Bathroom | Infinity Pool

Suite Area: 5,176 (SQ.FT)

Terrace & Pool Area: 1,800 (SQ.FT)

Total Area: 6,976 (SQ.FT)

Parking No: 4

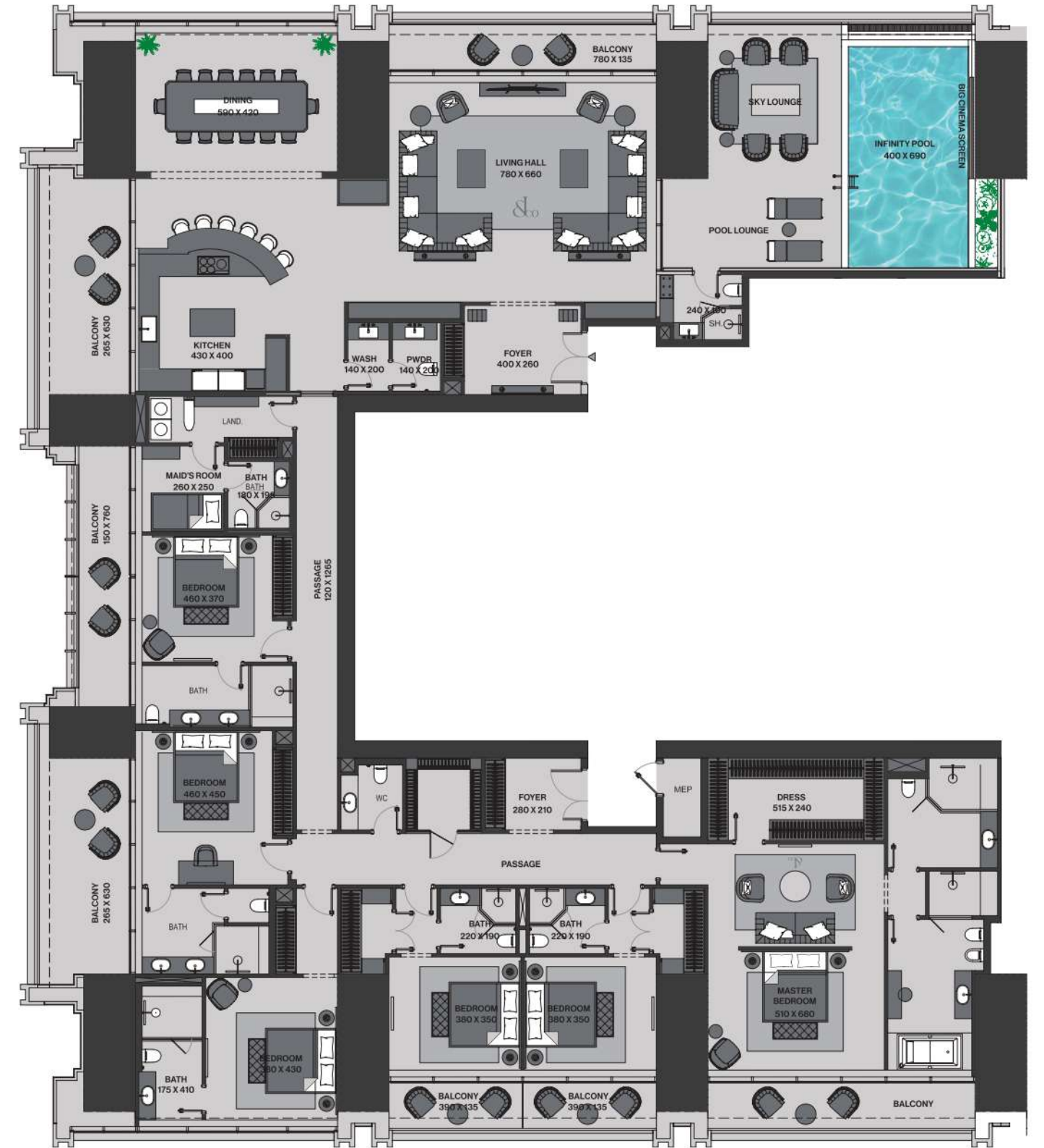


Disclaimer: 1. All stated dimensions and areas are approximate and subject to change without notice. 2. All room dimensions are measured to structural elements and exclude wall finishes and construction tolerances. 3. All dimensions have been provided by our consultant architects. 4. All materials, dimensions and drawings are approximate. Information is provided for general information only and is not intended to be used as a contract. 5. Actual suite area may vary from the stated area. Drawings are not to scale. The Developer reserves the right to make any revisions whatsoever including for aesthetic purposes. 6. Calculation of Terrace Area is measured as the area bounded by the centre line of demarcation or partition walls separating one unit from another unit, the exterior face of all external walls, and the exterior face of the corridor wall enclosing the adjoining unit. 7. Calculation of Pooling Area is measured as the area bounded by the centre line of demarcation or partition walls separating one unit from another unit, the outermost face of the enclosing wall and the external face of the adjoining balcony. 8. The units are measured at typical floor in the building. Columns may vary in size depending on the floor level. 9. For each unit type, unit sizes and details might be different and do not necessarily contain the actual size of each specific unit.

لتوضيح: 1. جميع الأبعاد والمساحات المذكورة هي تقريبات ولا ينبغي استخدامها كإحدى الوثائق التعاقدية. 2. جميع الأبعاد والمساحات المذكورة هي تقريبات ولا ينبغي استخدامها كإحدى الوثائق التعاقدية. 3. جميع الأبعاد والمساحات المذكورة هي تقريبات ولا ينبغي استخدامها كإحدى الوثائق التعاقدية. 4. جميع الأبعاد والمساحات المذكورة هي تقريبات ولا ينبغي استخدامها كإحدى الوثائق التعاقدية. 5. جميع الأبعاد والمساحات المذكورة هي تقريبات ولا ينبغي استخدامها كإحدى الوثائق التعاقدية. 6. جميع الأبعاد والمساحات المذكورة هي تقريبات ولا ينبغي استخدامها كإحدى الوثائق التعاقدية. 7. جميع الأبعاد والمساحات المذكورة هي تقريبات ولا ينبغي استخدامها كإحدى الوثائق التعاقدية. 8. جميع الأبعاد والمساحات المذكورة هي تقريبات ولا ينبغي استخدامها كإحدى الوثائق التعاقدية. 9. جميع الأبعاد والمساحات المذكورة هي تقريبات ولا ينبغي استخدامها كإحدى الوثائق التعاقدية.



# Fleurs de Jardin Sky Mansion



## Level 83 - 96

6 Bedroom | 9 Bathroom | Infinity Pool

Suite Area: 5,176 (SQ.FT)  
Terrace & Pool Area: 1,800 (SQ.FT)

Total Area: 6,976 (SQ.FT)  
Parking No: 4

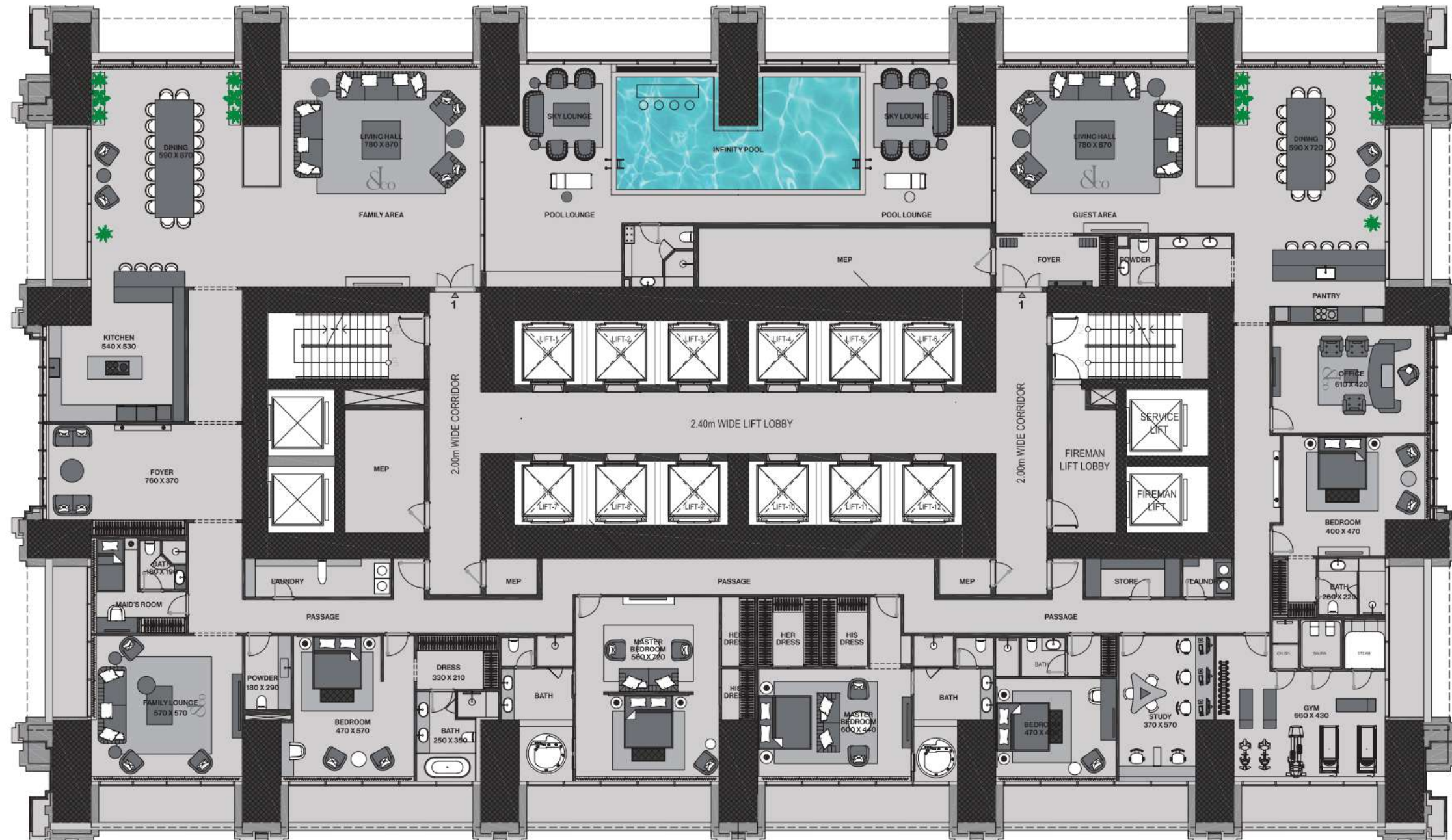


Disclaimer: 1. All stated dimensions and areas are approximate and subject to change without notice. 2. All dimensions are measured to structural elements and exclude wall finishes and construction tolerances. 3. All dimensions have been provided by our consultant architects. 4. All materials, dimensions and drawings are approximate. Information is subject to change without notice. 5. Actual suite area may vary from the stated area. The Developer reserves the right to make any revisions whatsoever including for aesthetic purposes. 6. Calculation of suite area is measured at the area bounded by the centre line of demising or partition walls separating one unit from another unit, the exterior face of all exterior walls, and the exterior face of the exterior wall enclosing the balcony. 7. Calculation of balcony area is measured as the area bounded by the centre line of demising or partition walls separating one unit from another unit, the outmost face of the enclosing balcony. 8. The units are measured at typical floor in the building. Columns may vary in size depending on the floor level. 9. For each unit type, unit sizes and details might be different and will contain the actual size of each specific unit.

توضيح: 1. جميع الأبعاد والمساحات المذكورة هي تقريبات ولا يجب الاعتماد عليها في البناء. 2. جميع الأبعاد والمساحات المذكورة هي تقريبات ولا يجب الاعتماد عليها في البناء. 3. جميع الأبعاد والمساحات المذكورة هي تقريبات ولا يجب الاعتماد عليها في البناء. 4. جميع الأبعاد والمساحات المذكورة هي تقريبات ولا يجب الاعتماد عليها في البناء. 5. جميع الأبعاد والمساحات المذكورة هي تقريبات ولا يجب الاعتماد عليها في البناء. 6. جميع الأبعاد والمساحات المذكورة هي تقريبات ولا يجب الاعتماد عليها في البناء. 7. جميع الأبعاد والمساحات المذكورة هي تقريبات ولا يجب الاعتماد عليها في البناء. 8. جميع الأبعاد والمساحات المذكورة هي تقريبات ولا يجب الاعتماد عليها في البناء. 9. جميع الأبعاد والمساحات المذكورة هي تقريبات ولا يجب الاعتماد عليها في البناء.



# Astronomia Sky Penthouse



## Level 100 - 101

5 Bedroom | 7 Bathroom | Infinity Pool

Suite Area: 10,290 (SQ.FT)  
Terrace & Pool Area: 1,517 (SQ.FT)

Total Area: 11,807 (SQ.FT)

Parking No: 6



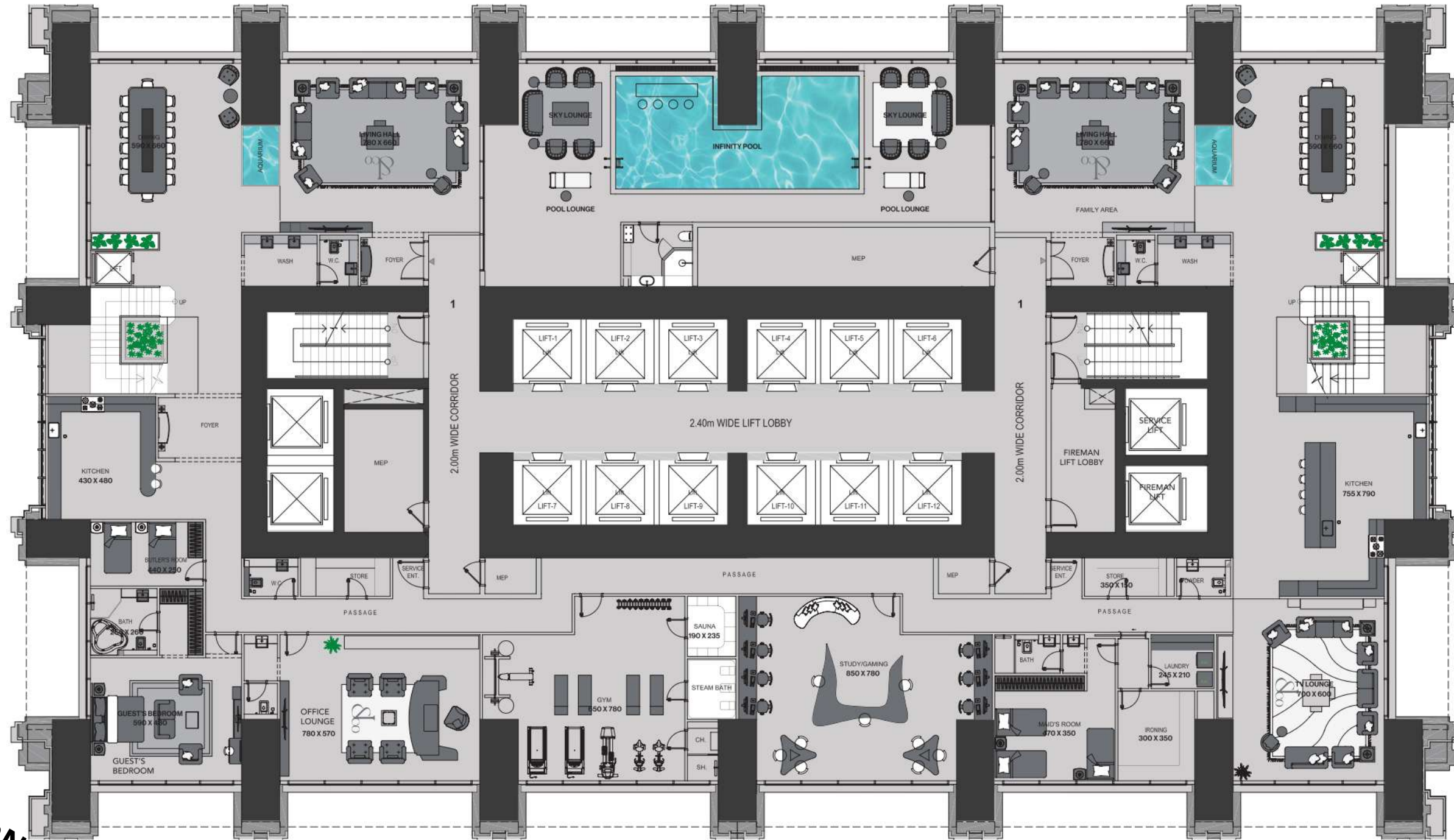
Disclaimer: 1. All stated dimensions and areas are approximate and subject to change without notice. 2. All room dimensions are measured to structural elements and exclude wall finishes and construction tolerances. 3. All dimensions have been provided by our consultant architects. 4. All materials, dimensions and drawings are approximate. Information is subject to change without notice. 5. Actual suite area may vary from the stated area. Drawings are not to scale. The Developer reserves the right to make any revisions whatsoever including for aesthetic purposes. 6. Calculation of lobby area is measured as the area bounded by the centre line of demarcation or partition walls separating one unit from another unit, the exterior face of all exits or walls, and the exterior face of the corridor wall enclosing the lobby area. 7. Calculation of terrace area is measured as the area bounded by the centre line of demarcation or partition walls separating one unit from another unit, the outermost face of the enclosing wall and the external face of the building. 8. The units are measured at typical floor in the building. Columns may vary in size depending on the floor level. 9. For each unit type, unit sizes and details might be different and contain the actual size of each specific unit.

توضيح: 1. جميع الأبعاد والمساحات المذكورة هي تقديرات تقريبية. 2. جميع الأبعاد والمساحات المذكورة هي تقديرات تقريبية. 3. جميع الأبعاد والمساحات المذكورة هي تقديرات تقريبية. 4. جميع الأبعاد والمساحات المذكورة هي تقديرات تقريبية. 5. جميع الأبعاد والمساحات المذكورة هي تقديرات تقريبية. 6. جميع الأبعاد والمساحات المذكورة هي تقديرات تقريبية. 7. جميع الأبعاد والمساحات المذكورة هي تقديرات تقريبية. 8. جميع الأبعاد والمساحات المذكورة هي تقديرات تقريبية. 9. جميع الأبعاد والمساحات المذكورة هي تقديرات تقريبية.



# The Billionaire Sky Penthouse

Lower Level



## Level 102 & 103

7 Bedroom | 10 Bathroom | Infinity Pool

Suite Area: 20,788 (SQ.FT)

Balcony Area: 1,681 (SQ.FT)

Total Area: 22,469 (SQ.FT)

Parking No: 12



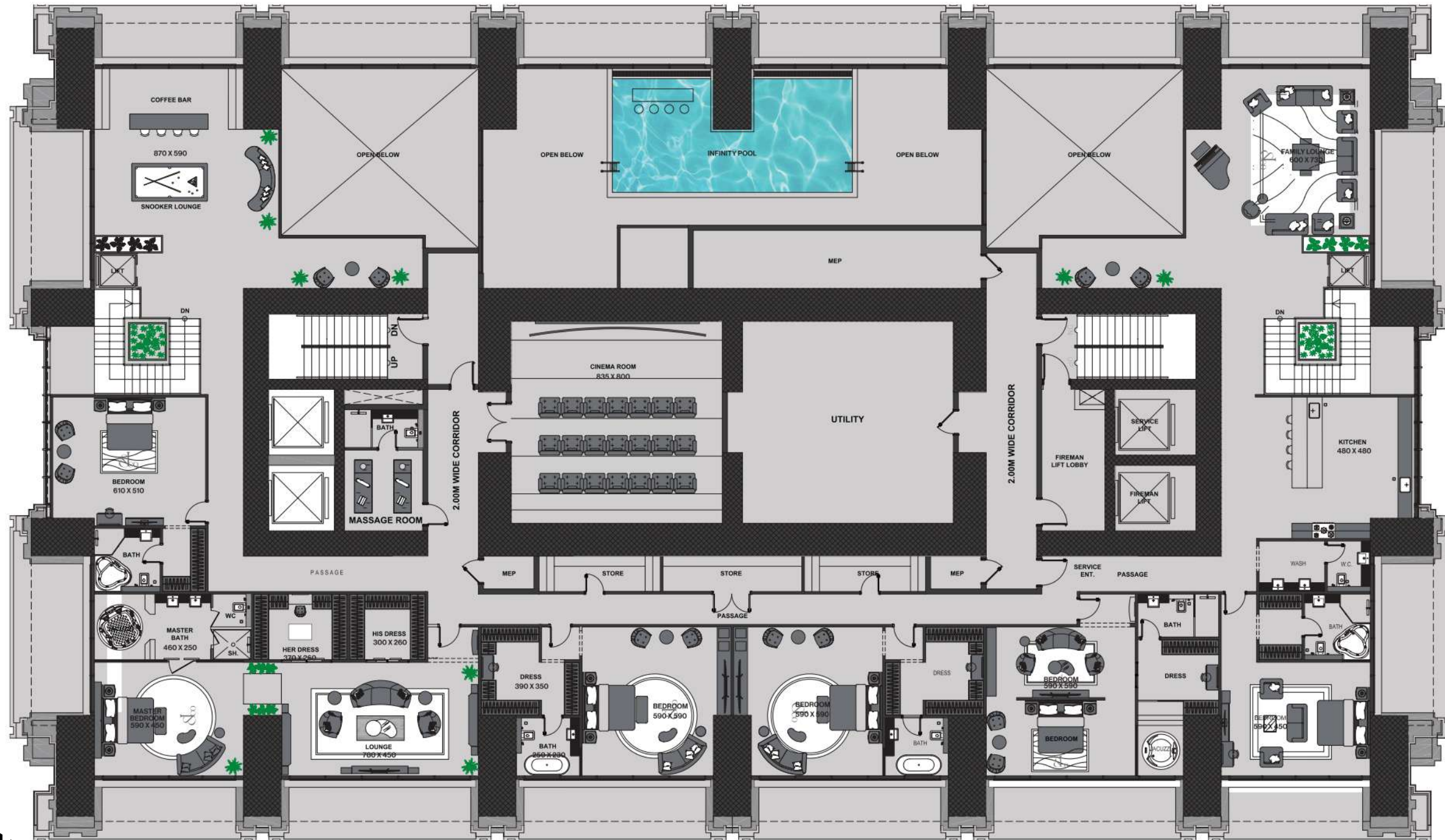
Disclaimer: 1. All stated dimensions and areas are for information only and are subject to government and local authority approvals. Final dimensions and services will be stated in your sales and purchase agreement. 2. All room dimensions are measured to structural elements and exclude wall finishes and construction tolerances. 3. All dimensions have been provided by our consultant architects. 4. All materials, dimensions and drawings are approximate. Information is provided for general guidance only and is subject to change without notice. 5. Actual suite area may vary from the stated area. Drawings are not to scale. The Developer reserves the right to make any revisions whatsoever including for aesthetic purposes. 6. Calculation of lobby area is measured as the area bounded by the centre line of demising or partition walls separating one unit from another unit, the exterior face of all exits or walls, and the exterior face of the corridor wall enclosing the adjoining lobby. 7. Calculation of balcony area is measured as the area bounded by the centre line of demising or partition walls separating one unit from another unit, the outermost face of the enclosing wall and the external face of the balcony. 8. The units are measured as typical floor in the building. Columns may vary in size depending on the floor level. 9. For each unit type, unit sizes and details might be different and may not represent the actual size of each specific unit.

لتوضيح: إن أبعاد الغرف يتم قياسها طبقاً للمعايير الهندسية المعمول بها في الإمارات العربية المتحدة. جميع المقادير والأبعاد والمساحات تقريبية. تخضع المقادير للتغيير دون إشعار مسبق. 2. قد تختلف مساحة الدخول الفعلي عن المساحة المذكورة الرسومات إن يتم توسيع نطاقها. يحتفظ المطور بحق في إجراء التغييرات. 3. يتم قياس حساب منطقة الدخول كمنطقة يحدها الخط المركزي للحدود الفاصلة أو الفاصلة التي تفصل وحدة عن وحدة أخرى، والوجه الخارجي لجميع الجدران الخارجية، والوجه الخارجي لحدود كمرر المحيط بالوحدة المجاورة. 4. ويقاس حساب منطقة الشرفة على أبعاد المنطقة التي يحدها الخط المركزي للحدود الفاصلة أو الفاصلة التي تفصل وحدة عن وحدة أخرى، والوجه الخارجي للمسارح المرفقة بالوجه الخارجي للشرفة المجاورة. 5. يتم قياس الواجهات في الطابق النموذجي في المبنى. قد تختلف الأبعاد في الحجم حسب مساقط الطابق. 6. قد تكون أحجام الوحدات والفاصل المتعلقة بها مختلفة وذلك حسب نوع الوحدة. 7. يرجى الرجوع إلى اتفاقية البيع والشراء لمعرفة الحجم الفعلي لكل وحدة.



# The Billionaire Sky Penthouse

Upper Level



## Level 102 & 103

7 Bedroom | 10 Bathroom | Infinity Pool

Suite Area: 20,788 (SQ.FT)  
Balcony Area: 1,681 (SQ.FT)

Total Area: 22,469 (SQ.FT)  
Parking No: 12



Disclaimer: 1. All stated dimensions and areas are approximate and subject to government and local authority approvals. Final dimensions and services will be stated in your sales and purchase agreement. 2. All room dimensions are measured to structural elements and exclude wall finishes and construction tolerances. 3. All dimensions have been provided by our consultant architects. 4. All materials, dimensions and drawings are approximate. Information is subject to change without notice. 5. Actual suite area may vary from the stated area. Drawings are not to scale. The Developer reserves the right to make any revisions whatsoever including for aesthetic purposes. 6. Calculation of balcony area is measured as the area bounded by the centre line of demising or partition walls separating one unit from another unit, the exterior face of all exits or walls, and the exterior face of the corridor wall enclosing the adjoining balcony. 7. Calculation of lobby area is measured as the area bounded by the centre line of demising or partition walls separating one unit from another unit, the outmost face of the enclosing wall and the exterior face of the adjoining balcony. 8. The units are measured at typical floor in the building. Columns may vary in size depending on the floor level. 9. For each unit type, unit sizes and details might be different and contain the actual size of each specific unit.

تنويه: إن أبعاد الغرف يتم قياسها طبقاً لتعايير الميكانيكية مع استبعاد تشطيبات الجدران ووزن الحمل البناء. جميع القياسات تم أخذها من قبل المهندسين المعماريين الاستشاريين لدينا. ٣. جميع المواد والأبعاد والرسومات تقريبية، تخضع القياسات للتغيير دون إشعار مسبق. ٤. قد تختلف منطقة الدخول الفعلي عن المساحة المذكورة الرسومات إن يتم توسيع نطاقها، بحسب المطور بحدود في أجزاء التغييرات. ٥. يتم قياس حساب منطقة الدخول كمنطقة يحدها الخط المركزي للجدران الفاصلة أو الفاصلة التي تفصل وحدة عن وحدة أخرى، والوجه الخارجي للحرفي لجميع الجدران الخارجية، والوجه الخارجي لحدود المحيطة بالوحدة المجاورة. ٦. ويقاس حساب منطقة الشرفة على أنها المنطقة التي يحدها الخط المركزي للجدران الفاصلة أو الفاصلة التي تفصل وحدة عن وحدة أخرى، والوجه الأبعد للحارس كمرقق والوجه الخارجي للشرفة المجاورة. ٧. يتم قياس الواجهات في الطابق النموذجي في المبنى. قد تختلف الأبعاد في الحجم حسب مساقط الطابق. ٨. قد تكون أحجام الوحدات والفاصل المتعلقة بها مختلفة وذلك حسب نوع الوحدة. ٩. يرجى الرجوع إلى اتفاقية البيع والشراء لمعرفة الحجم الفعلي لكل وحدة.