



SHELL BAY



Auberge Resorts Collection



Introdução

6

Shell Bay Club

14

Clube de Golf

24

clube de raquete

38

Iate clube

42

as piscinas

46

As Residências

52

Estilo de vida de resort

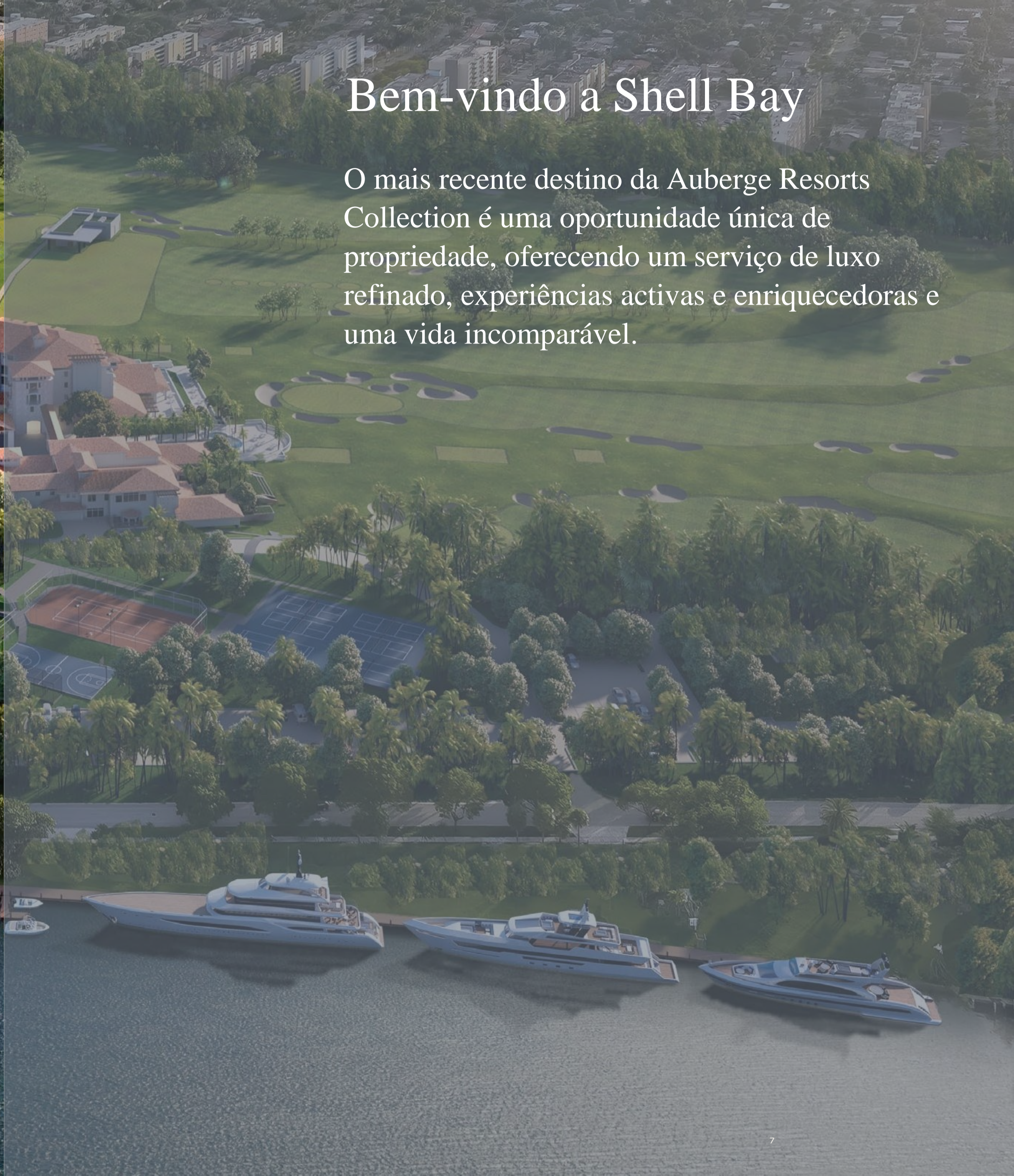
68

“

Explorar. Sonhar. Descobrir.

”

MARK TWAIN



Bem-vindo a Shell Bay

O mais recente destino da Auberge Resorts Collection é uma oportunidade única de propriedade, oferecendo um serviço de luxo refinado, experiências activas e enriquecedoras e uma vida incomparável.

O novo Ponto de vista chegou.

No The Residences at Shell Bay by Auberge Resorts Collection, cada momento é pensado e cada necessidade é antecipada. Com uma cuidadosa atenção aos pormenores, um serviço sem paralelo e comodidades ao estilo de um resort, este é um enclave com curadoria para um novo tipo de vida de elite.

150 hectares

Uma comunidade de prestígio com 5 hectares de espaços exteriores cuidadosamente seleccionados.

108 residências

Residências requintadas de um a quatro quartos com arquitectura de Kobi Karp e interiores de AvroKO.

18 furos

Campo de golfe de campeonato concebido por Greg Norman com um campo de treino de 12 acres, incluindo um campo de 9 buracos par 3

18,000 pés quadrados

Shell Bay Clubhouse com refeições no interior e no exterior, um salão de cocktails e um bar no átrio

30,000 pés quadrados

Salão de baile social interior-exterior para festas privadas e eventos especiais

14,000 pés quadrados

Terraço da piscina no telhado com várias piscinas, spas, cabanas e um bar e grelhador no topo da torre de 20 andares com vistas para o campo de golfe
Torre de 20 andares com vista para o campo de golfe



20 quilómetros


Para o centro de Miami

16 quilómetros 56

Para Miami Beach

Para Palm Beach





Situado nos terrenos de inspiração mediterrânica de um enclave privado de 150 acres, Shell Bay é um santuário de tranquilidade e requinte.

om ofertas de desporto e bem-estar conceptualizadas por especialistas de renome mundial, Shell Bay é um parque de diversões para um desempenho de topo e um potencial sem limites.

Baía das Conchas

Club





Shell Bay



INDOOR FACILITIES

- A. **THE RESIDENCES**
Modern living brought to life by Auberge Resorts Collection
- B. **SHELL BAY CLUBHOUSE**
The nexus of it all, where dining meets sport, entertainment, and leisure alike
- C. **CLUBHOUSE DINING**
Indoor and outdoor dining, cocktail lounge, and lobby bar
- D. **BALLROOM**
Social ballroom with event terrace
- E. **MEMBERS' PAVILION**
A sanctuary for relaxation

OUTDOOR FACILITIES

- F. **EVENT TERRACE**
Outdoor event terrace overlooking the golf course
- G. **ROOFTOP POOLS**
14,000-square-foot rooftop with multiple pools, spa tubs, a children's splash pool, cabanas, and a 2,500-square-foot pool bar and grill
- H. **GOLF COURSE**
Greg Norman-designed Championship golf course
- I. **YACHT CLUB**
Private 48-slip marina
- J. **RACQUET CLUB**
Seven tennis courts, four pickleball courts, two padel courts, a basketball court, batting cages, and a children's discovery playground
- K. **GOLF ACADEMY**
State-of-the-art golf academy allying technology and passion



Oferta de desporto e bem-estar

CLUBE DE GOLFE

O campo de golfe Championship, concebido por Greg Norman, dispõe de uma área de treino de 12 acres, incluindo um campo de 9 buracos par 3. Os tees do Championship medem 7.300 jardas, o que faz deste um dos campos de golfe mais longos do sul da Flórida.

CLUBE DE RACQUETE

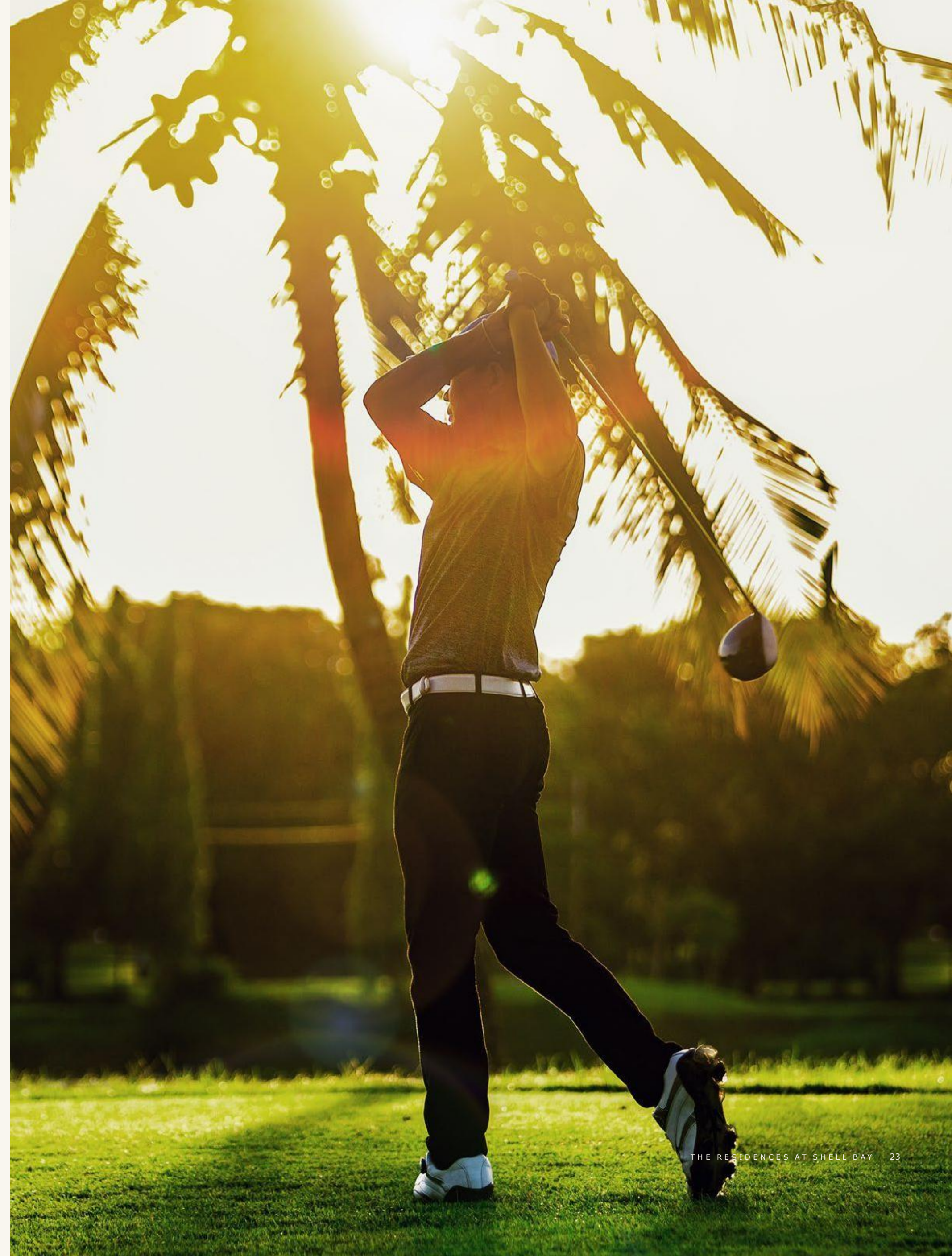
O Racquet Club oferece uma variedade de comodidades e actividades sem paralelo, incluindo sete campos de ténis, quatro campos de pickleball e dois campos de padel.

YACHT CLUB

The private 48-slip marina features a comfort station for boating provisions and a dockside cocktail bar.

MEMBERS' PAVILION

Experimente 23 000 pés quadrados de comodidades de bem-estar e fitness, com espaços interiores e exteriores para se exercitar e descontraír, e uma equipa dedicada de especialistas para rejuvenescer o corpo e a mente.





Baía das Conchas

Golf Club

18 furos

Campo de golfe de campeonato concebido por Greg Norman²⁴

7,300 estaleiros

Um dos campos de golfe mais longos no sul da Flórida

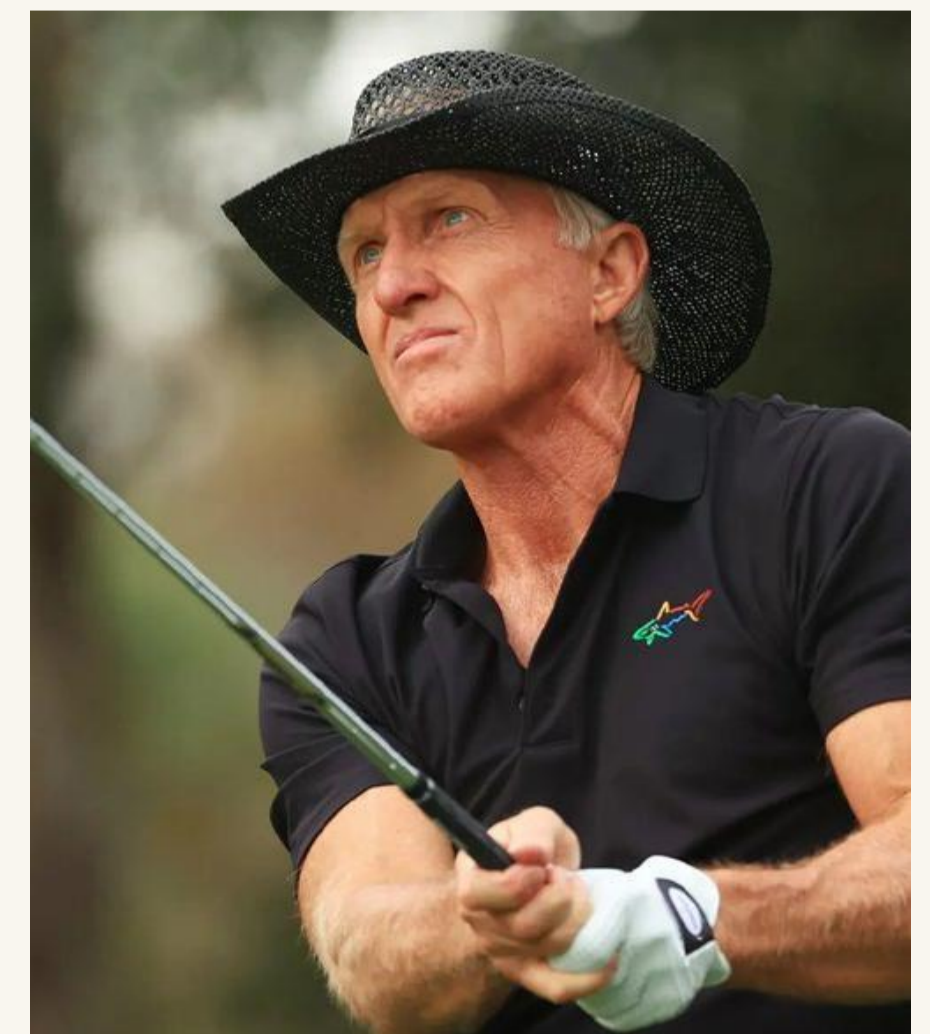
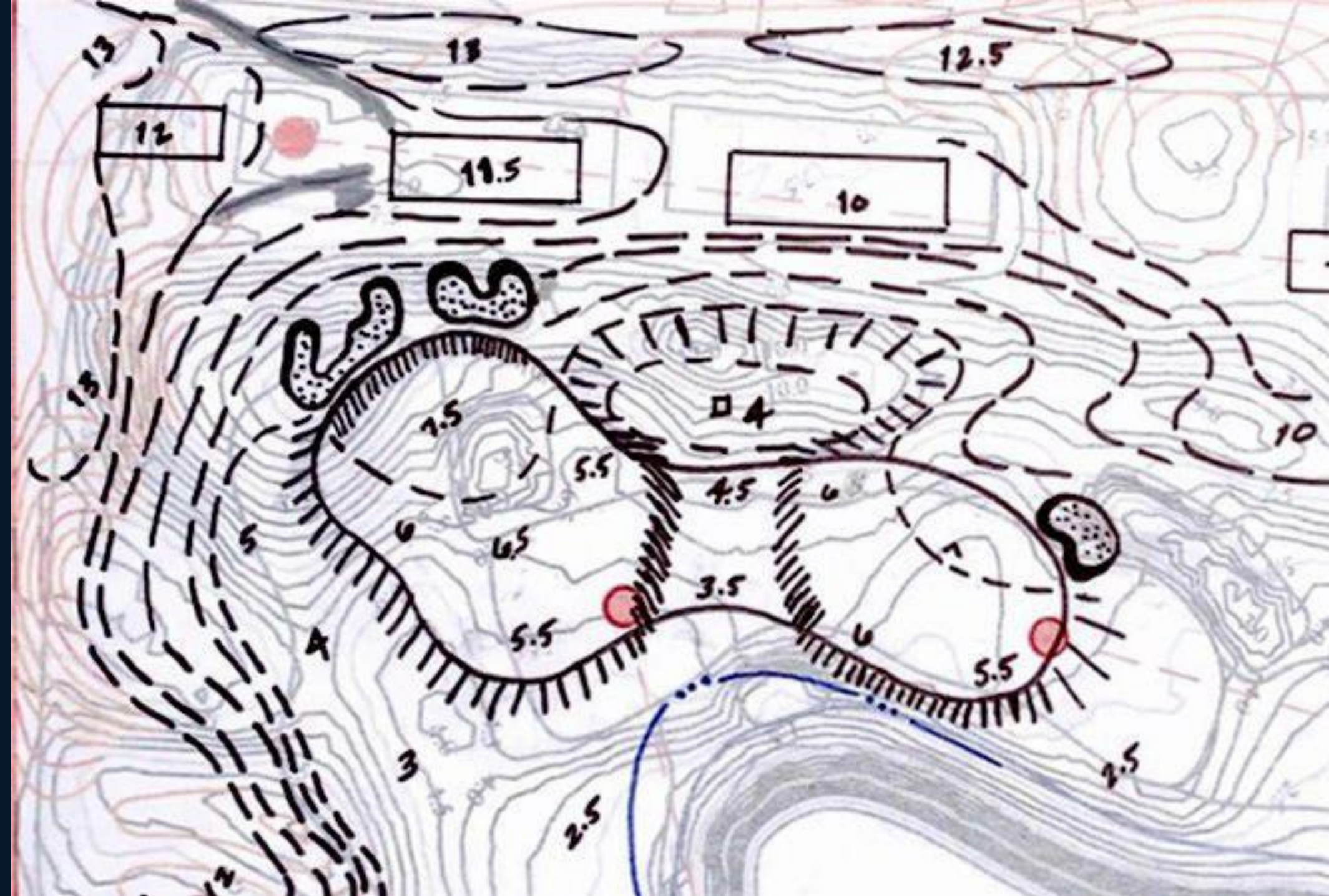
12 hectares

Instalações de prática profissional, incluindo um campo de prática de 9 buracos, par 3

O campo de Shell Bay será uma das experiências de golfe mais únicas e puras que alguma vez concebi. Completamente isolado dos seus arredores, o layout que pode ser percorrido a pé captará a verdadeira essência do jogo com fairways imaculadamente condicionados, bunkers de areia e greens com contornos que põem à prova todos os tacos do seu saco. Será um local onde poderá mergulhar totalmente no jogo.

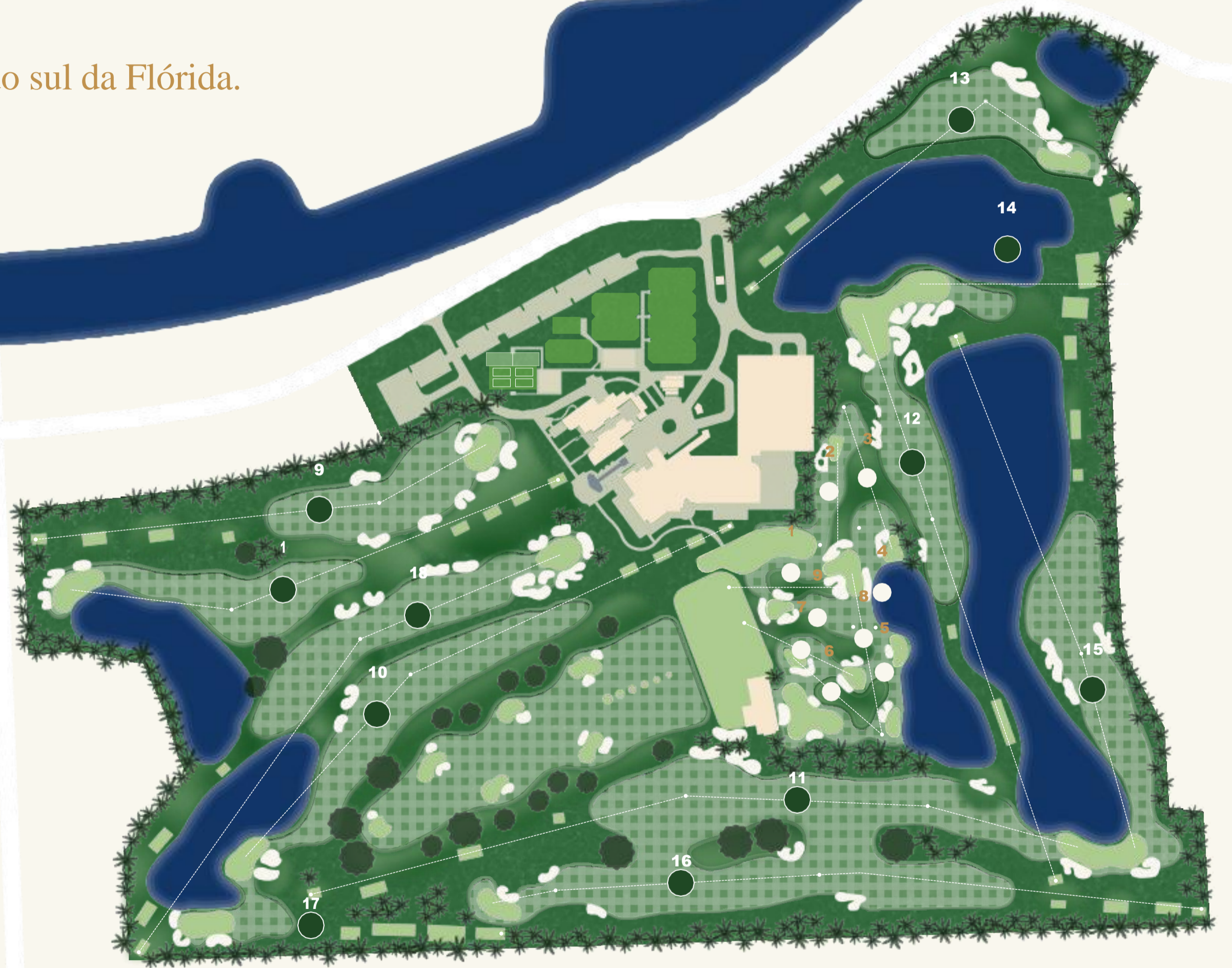
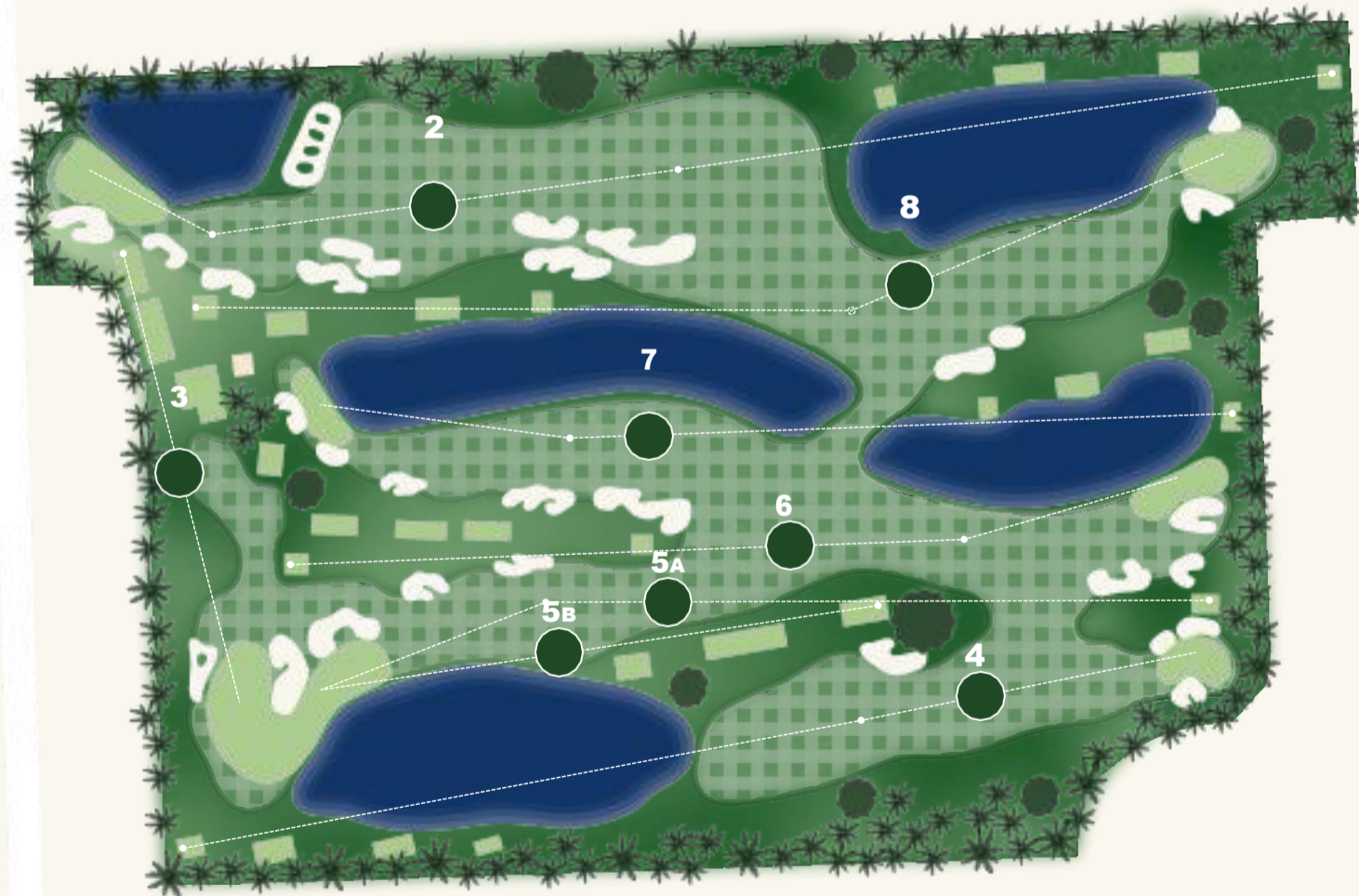
”

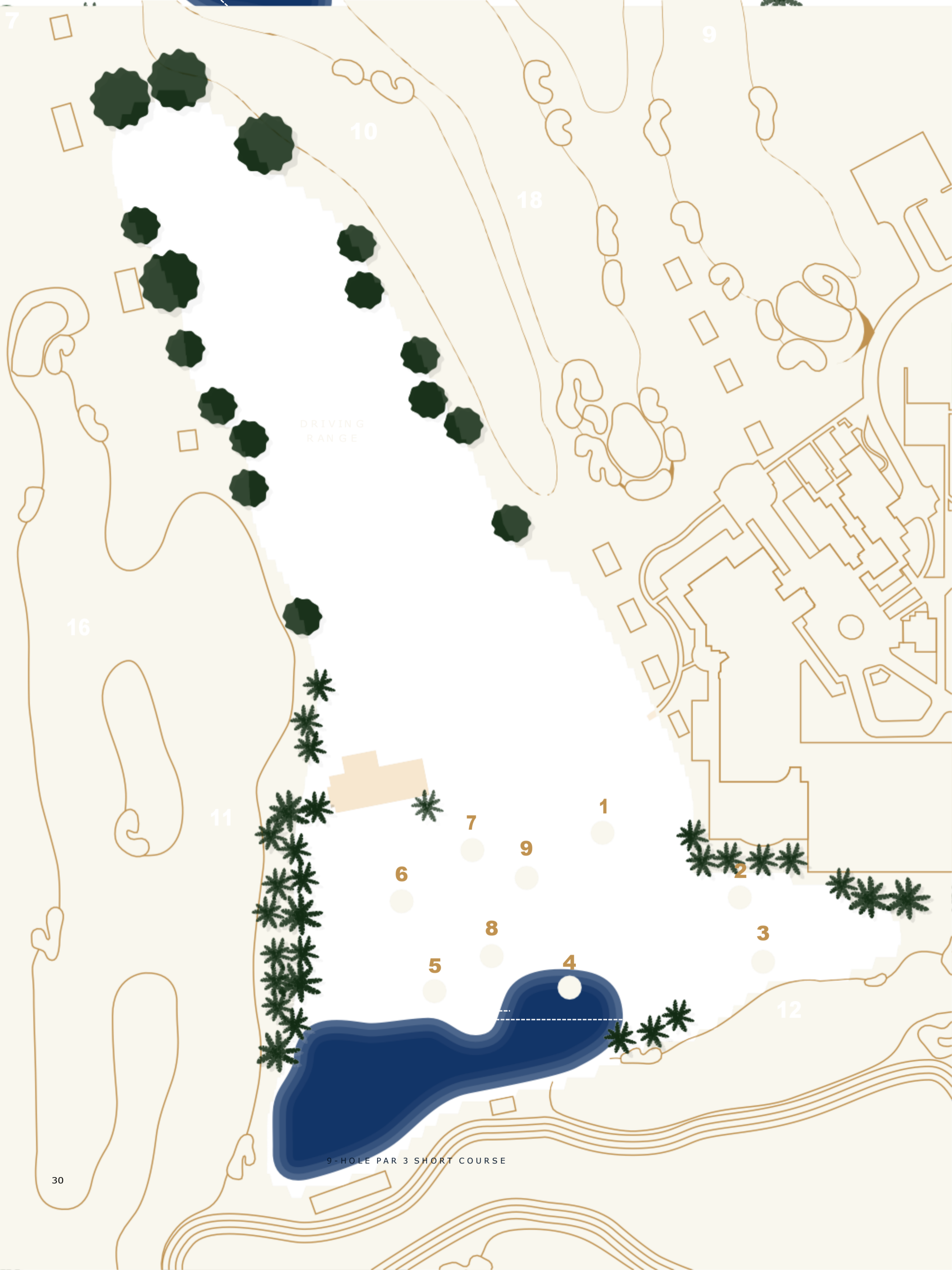
Greg Norman



18-Campo de golfe de campeonato de buracos

O campo de campeonato medirá 7.300 jardas, tornando-o num dos campos de golfe mais longos do sul da Flórida.





12-Acre Profissional Instalações de treino

320 estaleiros

Driving range com seis baias cobertas para praticar faça chuva ou faça sol

806 estaleiros

Campo de 9 buracos, par 3, com Academia de Golfe, com complexos de greens que incluem Biarritz, Double Plateau, Punchbowl e Redan

15,000 pés quadrados

A nossa extensa área de jogo curto incluirá uma réplica do mundialmente famoso bunker do Road Hole de St. Andrews

	1	2	3	4	5	6	7	8	9	TOTAL
PAR	3	3	3	3	3	3	3	3	3	27
CURTO	90	78	114	97	82	99	93	133	64	850

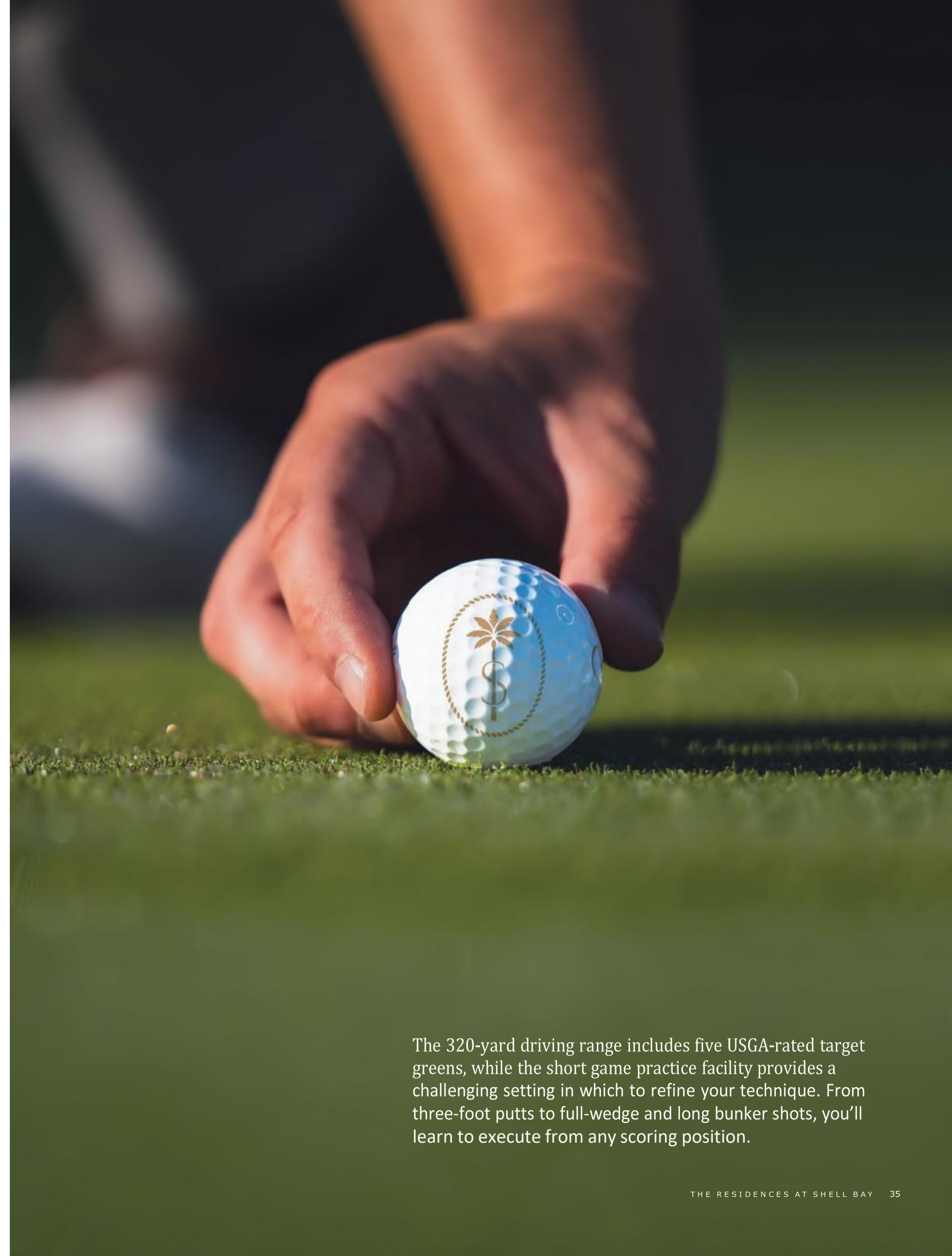




As baías: Laboratório de Desempenho de Golfe

ONDE A TECNOLOGIA ENCONTRA A PAIXÃO

Sem precedentes no sul da Flórida, o Shell Bay Golf Performance Lab possui a tecnologia mais avançada disponível, juntamente com um nível incomparável de instrução de instrutores da PGA e LPGA tour diariamente. Com um pacote abrangente de comodidades e serviços, o Golf Performance Lab oferece treinamento personalizado com instrutores de golfe de renome nacional, ajuste personalizado, um estúdio de putt interno, uma oficina de construção personalizada e uma zona de alongamento e ativação.



The 320-yard driving range includes five USGA-rated target greens, while the short game practice facility provides a challenging setting in which to refine your technique. From three-foot putts to full-wedge and long bunker shots, you'll learn to execute from any scoring position.

Deputados privados ' Pavilhão

O conjunto de comodidades de primeira linha da Shell Bay, cuidadosamente seleccionado, inclui um pavilhão privado para membros com 23 000 pés quadrados que se destina à saúde e ao bem-estar, oferecendo também espaços elegantemente concebidos para socializar com os amigos.

CENTRO DE FITNESS TOPO DE GAMA

SAUNA E BANHO TURCO
SALAS MASSA GE

VESTIÁRIOS PARA HOMENS E MULHERES

SALAS DE CARTÃO

LOJA PRO

SALAS DE REUNIÕES PRIVADAS





Baía das Conchas Clube draquete

7

Campos de ténis

4

Campos de pickleball

2

Campos de pickleball

1

Campo de basquetebol

1

Gaiola de batedura

Clube de raquete

O Shell Bay Racquet Club possui campos de ténis inspirados no Grand Slam Tour, bem como campos de pickleball e padel, e muito mais. As comodidades dedicadas incluem instrução com o conceituado jogador Bob Ryan, um mercado com refrescos servidos num salão exterior e uma loja profissional com equipamento topo de gama..

1 COURT EUROPEU DE SAIBRO VERMELHO

1 TRIBUNAL DE GRAÇA

1 TRIBUNAL DE JUSTIÇA

4 HAR - CAMPOS DE TERRA BATIDA VERDES

4 CAMPOS DE PICKLEBALL

2 TRIBUNAS DE PADEL

1 CAMPO DE

CAMPO DE BASQUETEBOL

BATENDO CA GES

DISCOTECA PARA CRIANÇAS, PARQUE INFANTIL

INSTRUÇÃO

PAVILHÃO / MERCADO

LOJA PRO



Baía das Conchas

Iate Clube

48

Uma marina com 48 ancoradouros para embarcações privadas⁴²

2

Dois barcos HCB de 65 pés para excursões de pesca

1

Doca privada com um lounge e mercado



Iate Clube

O cenário perfeito ao lado da doca para bebidas antes e depois da saída e uma estação de conforto abastecida com artigos essenciais para a navegação.

48 - - SLIP PRIVATE YACHT CLUB

ESTAÇÃO DE CONFORTO PARA O ESSENCIAL

BAR DE COCKTAILS JUNTO À DOCA.



An aerial photograph of a woman with long dark hair, wearing a red swimsuit, floating on her back in clear, turquoise water. The water's surface is rippled with light reflecting off it. The woman's arms are extended outwards, and her legs are slightly bent. The overall scene is serene and peaceful.

Baía das Conchas Piscinas



Piscinas no telhado

No topo da torre de 20 andares, rodeado por vistas deslumbrantes do campo de golfe, os membros desfrutam de um amplo terraço com piscina de 14 000 pés quadrados, concebido para desfrutar e relaxar durante todo o dia.

PISCINA DE NATAÇÃO DE COMPRIMENTO TOTAL

PISCINA RESIDENCIAL E BANHEIRA DE
HIDROMASSAGEM

PISCINA E BANHEIRA DE
HIDROMASSAGEM DA ESTÂNCIA

PISCINA PARA CRIANÇAS

CABANAS JUNTO À PISCINA

BAR E GRELHADOR JUNTO À PISCINA



As Residências em Shell Bay por Auberge Resorts Coleção

Criado pela coleção Auberge Resorts, o The Residences at Shell Bay é um local inspirado em um enclave para os visionários de hoje e um oásis para aqueles que vivem excepcionalmente.



Residências requintadas
flutuam sobre um oásis
de verde.

Espaços de vida abertos

As residências concebidas para celebrar um estilo de vida tropical sedutor são sensuais, mas discretas. Os espaços de estar, de jantar e de entretenimento com tectos altos passam invisivelmente para terraços privados envolventes para uma vida interior-exterior perfeita.

JANELAS DO CHÃO AO TECTO

WOOD AND NATURAL STONE FINISHES

TERRAÇOS PRIVADOS ENVOLVENTES⁵⁴



Layouts de conceito aberto com amplas áreas de estar, de jantar e de entretenimento.

Cozinhas gourmet personalizadas

Concebidas pela AvroKO, as cozinhas personalizadas em Shell Bay combinam electrodomésticos Gaggenau de alto desempenho e de calibre de chef com um trabalho artesanal requintado. Abertos e arejados, oferecem o um ambiente perfeito para tudo, desde a vida quotidiana à preparação de banquetes de férias para desfrutar com a família e os amigos.

ARMÁRIOS BRANCOS DE CLIENTES

BALCÕES DE MÁRMORE AMACIADO

CONJUNTO COMPLETO DE ELECTRODOMÉSTICOS GAGGENAU

FERRAGENS, ACESSÓRIOS E UTENSÍLIOS DE LATÃO POLIDO









Casas de banho inspiradas em spas

Cada casa de banho principal tranquila oferece um retiro elegante e restaurador para mimos em casa. Para o máximo relaxamento, mergulhe numa banheira de imersão com vista através das janelas do chão ao tecto.

O AK BRANCO DE DESIGN PERSONALIZADO
E LIMITA AS VAIDAESS

PAVIMENTOS E PAREDES EM MÁRMORE AMACIADO

BANHEIRAS DE HIDROMASSAGEM AUTÓNOMAS

DUCHES SEPARADOS

ACESSÓRIOS E ACESSÓRIOS EM LATÃO POLIDO



A woman with long dark hair, wearing a white one-piece swimsuit, is sitting on a white lounge chair in a swimming pool. She is looking down at her hands. The water is clear and blue, with ripples around the chair. The overall scene is serene and relaxing.

Estilo de vida de resort em Shell Bay por Auberge Resorts Collection

Os serviços da multi-premiada
Auberge Resorts Collection elevam cada
momento e melhoram cada experiência.



Descubra belos espaços onde o luxo e o lazer se fundem.

O serviço personalizado, a imagem de marca da colecção Auberge Resorts, permite que os hóspedes façam do clube o seu próprio clube.

Clube Shell Bay

EXPERIÊNCIAS CULINÁRIAS

Programa de F&B de classe mundial liderado pelo nosso chef executivo com ofertas que vão desde refeições na residência a locais no local, incluindo bares, restaurantes e jardim produtivo

SPA INTERIOR E EXTERIOR

Spa médico de serviço completo que oferece tratamentos de assinatura e experiências imersivas em espaços que ligam belos espaços construídos com o ambiente natural

CENTRO DE FITNESS TOPO DE GAMA

Centro de fitness de destino com instalações interiores e exteriores e espaços privados para treino pessoal ou em pequenos grupos
treino em pequenos grupos

SALÃO DE BAILE SOCIAL

Um espaço interior e exterior de 30 000 pés quadrados para acolher tudo, desde galas empresariais a reuniões íntimas, tudo com a ajuda da nossa equipa de eventos Auberge e do nosso director de catering

SUITE DE ENTRETENIMENTO FAMILIAR

Laboratório de jogos para crianças e estúdio de criação, sala de jogos, sala de projecção com bar de doces, sala de jogos com pista de bowling e bar de assinatura



Spa interior e exterior

Um santuário de relaxamento e rejuvenescimento, o spa de vários níveis, interior e exterior, oferece um menu holístico e bem seleccionado de experiências concebidas por especialistas em desporto, medicina, nutrição e bem-estar.

RELAXAMENTO INTERIOR E EXTERIOR Z ONES

VITALITY POOL E POOL DE CK

HAMMAM

QUARTOS SA UNA

SALAS DE VAPOR

DUCHES DE EXPERIÊNCIA E DUCHES LINFÁTICOS

SALAS PRIVADAS DE TRATAMENTOS DE BELEZA E BEM-ESTAR





Centro de fitness topo de gama

Equipado com tecnologia de vanguarda e programado para acomodar sessões de treino privadas, pessoais ou em pequenos grupos, o centro de fitness permite aos residentes perseguir os seus objetivos de saúde e bem-estar mais ambiciosos.

REF ORMADORES DE BO XING , Y OGA E PILATES

ÁREA DE FORMAÇÃO FUNCIONAL

TERRENO EXTERIOR PARA TREINO AO AR LIVRE

ESTÚDIO DE MO TIVO DEDICADO

ZONED F OR PRIVATE PERSONAL TRAINING SESSIONS

Suite de entretenimento

Residents of all ages will find something to enjoy in the Entertainment Suite, which is designed with dedicated indoor and outdoor spaces for gaming and playtime.

Treats are available at the honor and candy bars.

ÁREA DE JOGOS

SALA DE PROJEÇÃO

LABORATÓRIO DE JOGOS PARA CRIANÇAS NO INTERIOR E NO EXTERIOR

AREA DE JOGOS PARA CRIANÇAS

CAMPO DE JOGOS

JOGO DE BILHAR

BILHAR E JOGO DE ARCADE







Salão de festas social

Organize momentos inesquecíveis no nosso incomparável salão de baile e espaços pré-funcionais que abrem para um terraço privado elevado. As vistas panorâmicas sobre o campo de golfe sempre verdejante e as áreas de jogo curto e de driving range completam o cenário cativante e único. O nosso coordenador de eventos e director de catering será um recurso pessoal para si, quer esteja a planear uma gala, um casamento ou uma festa íntima.

Um segundo terraço privado pode ser um espaço de apoio ao salão de baile ou utilizado isoladamente para acolher eventos ao ar livre, permitindo uma criatividade e uma celebração sem limites.

Serviços residenciais da colecção Auberge Resorts

Um Director de Residências Shell Bay dedicado está à disposição para atender a todas as suas necessidades, garantindo apenas o mais alto nível de serviço personalizado até ao mais ínfimo pormenor.

SERVIÇOS DE CONCIERGE

- Director de Residências e Concierge dedicado
- Recepção de pacotes
- Entregas e recolhas sem contacto
- Reservas de refeições e entretenimento e aquisição de bilhetes

SERVIÇOS EM RESIDÊNCIA

- Serviço de mordomo
- Serviços de limpeza, incluindo serviço diário, serviço de abertura de cama, serviço de lixo
- e entrega de toalhas, e limpeza profunda
- Serviços de engenharia, incluindo serviços eléctricos, de pintura e de canalização
- Tratamento de plantas ao domicílio
- Serviços de compras de mercearia e de aprovisionamento de despensas
- Serviços de cozinheiro e de catering na residência
- Jantar no quarto

AUBERGE RESORTS COLECÇÃO VIP

- Adesão ao Programa Global Privileges da Auberge Resorts Collection com benefícios que incluem 15% de desconto nas tarifas de quarto em todas as propriedades Auberge em todo o mundo (máximo de dois quartos de hóspedes)

SERVIÇOS E COMODIDADES DE TRANSPORTE

- Transporte privado de ida e volta para o aeroportoHouseboat
- Carro do clube
- Fornecimento de combustível a pedido
- Lavagem de automóveis e pormenorização de veículos

SERVIÇOS ADICIONAIS

- Serviços personalizados de fitness e bem-estar
- Equipamento dos quartos de hóspedes, incluindo camas dobráveis, berços e comodidades para animais de estimação
- Serviços de limpeza a seco
- Serviços de acolhimento de crianças
- Planeamento de itinerários para actividades e experiências
- Passeio de cães e coordenação de outros cuidados a animais de estimação
- Planeamento de festas
- Serviços de mudança de residência e de mudança de casa



Os nossos parceiros





Auberge Resorts Collection

Auberge Resorts Collection é um portfólio de hotéis, resorts, residências e clubes privados extraordinários. Embora cada propriedade seja única, todas partilham uma abordagem artesanal ao luxo e dão vida à alma do local através de um design cativante, uma cozinha excepcional, spas inovadores e um serviço gracioso mas discreto. Com 22 hotéis e resorts únicos, Auberge convida os hóspedes a criar histórias inesquecíveis em alguns dos destinos mais desejados do mundo.

Auberge cria experiências inesquecíveis para os viajantes inspirados pela magnífica beleza, cultura e aventura de destinos históricos em todo o mundo.

Auberge Du Soleil

NAPA VALLEY, CALIFÓRNIA

Solage

NAPA VALLEY, CALIFORNIA

Pousada e Spa Mayflower

WASHINGTON, CONNECTICUT

O Vanderbilt

Pousada White Barn

KENNEBUNK, MAINE

Propriedade Commodore Perry

AUSTIN, TEXAS

Esperança

LOS CABOS, MEXICO

Baía de Chileno

LOS CABOS, MEXICO

Etéreo

RIVIERA MAYA, MEXICO

Mauna Lani

HAWAII ISLAND, HAWAII

Malliouhana

ANGUILLA, BRITISH WEST INDIES

Grace Santorini

SANTORINI, GREECE

Auberge Beach Residences

FORT LAUDERDALE, FLORIDA

The Lodge At Blue Sky

PARK CITY, UTAH

Hotel Jerome

ASPEN, COLORADO

Madeline

TELLURIDE, COLORADO

Residências Element 52

TELLURIDE, COLORADO

Primland

MEADOWS OF DAN, VIRGINIA

Alojamento do Bispo

SANTA FE, MÉXICO

Hacienda Altigracia

PÉREZ ZELEDÓN, COSTA RICA

Goldener Hirsch

DEER VALLEY, UTAH

Rancho Stanly

NAPA VALLEY, CALIFÓRNIA

Susurros Del Corazón

PUNTA DE MITA, MÉXICO

Fazendas Wildflower

HUDSON VALLEY, NEW YORK

Coming soon...

Inn At Mattei's Tavern

LOS OLIVOS, CALIFORNIA

Hotel Hearst

SAN FRANCISCO, CALIF

Distrito de Knox

DALLAS, TEXAS

O Dornizão

KIA WAH ISLAND, SOUTH CAROLINA

Colégio Alla Querce

FL ORENÇA, ITÁLIA



Baía de Chileno Resort & Residências

LOS CABOS , MÉXICO

Aninhada ao longo de uma enseada protegida, a praia mais desejada de Los Cabos é conhecida há muito tempo pelas suas águas tranquilas e nadáveis e pelos recifes de coral imaculados, águas tranquilas e nadáveis e recifes de coral imaculados, onde uma curta aventura no mar revela um mundo subaquático escondido de peixes tropicais e tartarugas marinhas. O Chileno Bay foi criado com uma visão distinta para trazer uma visão contemporânea da clássica escapadela de Baja, com uma estética aberta e arejada que esbate a linha entre o interior e o exterior, com terraços privados em cada quarto.

Auberge du Soleil

NAPA VALLE Y, CALIFÓRNIA

Com vistas de cortar a respiração, o Auberge du Soleil é o sonho do restaurador francês Claude Rouas. Em 1981, com o seu parceiro de negócios Bob Harmon, Rouas abriu o primeiro restaurante requintado de Napa Valley, concebido para reflectir o sabor da Provença na região vinícola da Califórnia. O sucesso imediato levou à criação do "The Inn of the Sun" cinco anos mais tarde. Aninhado numa encosta em socalcos, beijada pelo sol, no meio de 33 hectares de oliveiras e carvalhos tradicionais, os 50 quartos e suites contemporâneos do hotel

50 quartos e suites contemporâneos do hotel misturam sem esforço

misturam sem esforço a sofisticação descontraída com a elegância discreta, ganhando uma reputação de longa data como a propriedade de luxo mais emblemática da região vinícola.





Hotel Jerome

ASPEN , COL ORADO

O Hotel Jerome tem sido o centro social de Aspen desde a sua abertura em 1889, no auge do boom da prata na cidade, conhecido como o local onde todas as grandes histórias nascem e são contadas. Sendo o único hotel de Aspen que sobreviveu à queda da prata, aos longos Invernos antes dos resorts de esqui e à Depressão, vimos cowboys entrarem pelas nossas portas, soldados da 10ª Divisão de Montanha reunirem-se para beber cerveja depois de treinarem nas encostas e Hunter S. Thompson a fazer a corte durante a sua candidatura a xerife. Não se pode conhecer Aspen, sem conhecer Jerome.





AUBERGE DU SOLEIL , NAPA VALLE Y , CALIF ORNIA



HA CIENDA ALTA GRACIA , COSTA RICA



GRACE HOTEL , SANTORINI , GRECIA



CHILENO BAY , CABO SAN LUCAS , MEXICO



ESPERANZA , LOS CABOS , MEXICO



HOTEL JEROME , ASPEN , COLORADO



MAYFLOWER INN & SPA , WASHINGTON , CONNECTICUT



SUSURROS DEL CORAZON , PUNTA DE MITA , MEXICO



STANLEY RANCH , NAPA VALLE Y , CALIFORNIA

O Grupo Witkoff

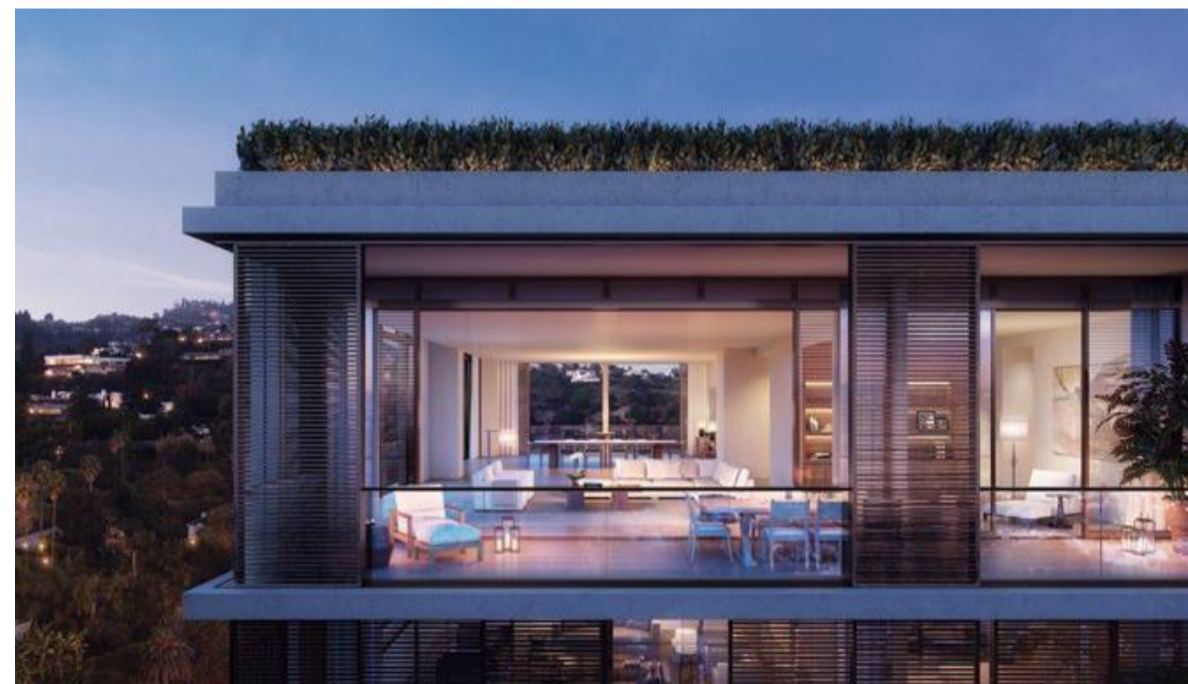
A Witkoff é uma empresa privada de investimento e desenvolvimento imobiliário global, com sede em Miami. Fundada por Steven Witkoff em 1997, a empresa é líder de mercado na propriedade e desenvolvimento de projectos residenciais, hoteleiros, de escritórios, de retalho e de utilização mista de primeira linha nas principais cidades dos Estados Unidos e do estrangeiro. A empresa orgulha-se de identificar e adquirir propriedades subvalorizadas em localizações CBD e de reposicionar activos em mercados emergentes. Através de empresas afiliadas, possui capacidades internas de gestão, aluguer e construção.

Nos últimos 30 anos, a Witkoff concluiu mais de 100 transacções, totalizando cerca de 30 milhões de pés quadrados, vários hotéis e mais de 12.000 unidades residenciais, representando um custo total superior a 30 mil milhões de dólares.

A Witkoff tem um historial comprovado na execução de projectos de renovação de raiz e de grande dimensão nos principais mercados urbanos, incluindo o Park Santa Monica, o West Hollywood EDITION



111 MURRAY STREET, TRIBECA, NEW YORK



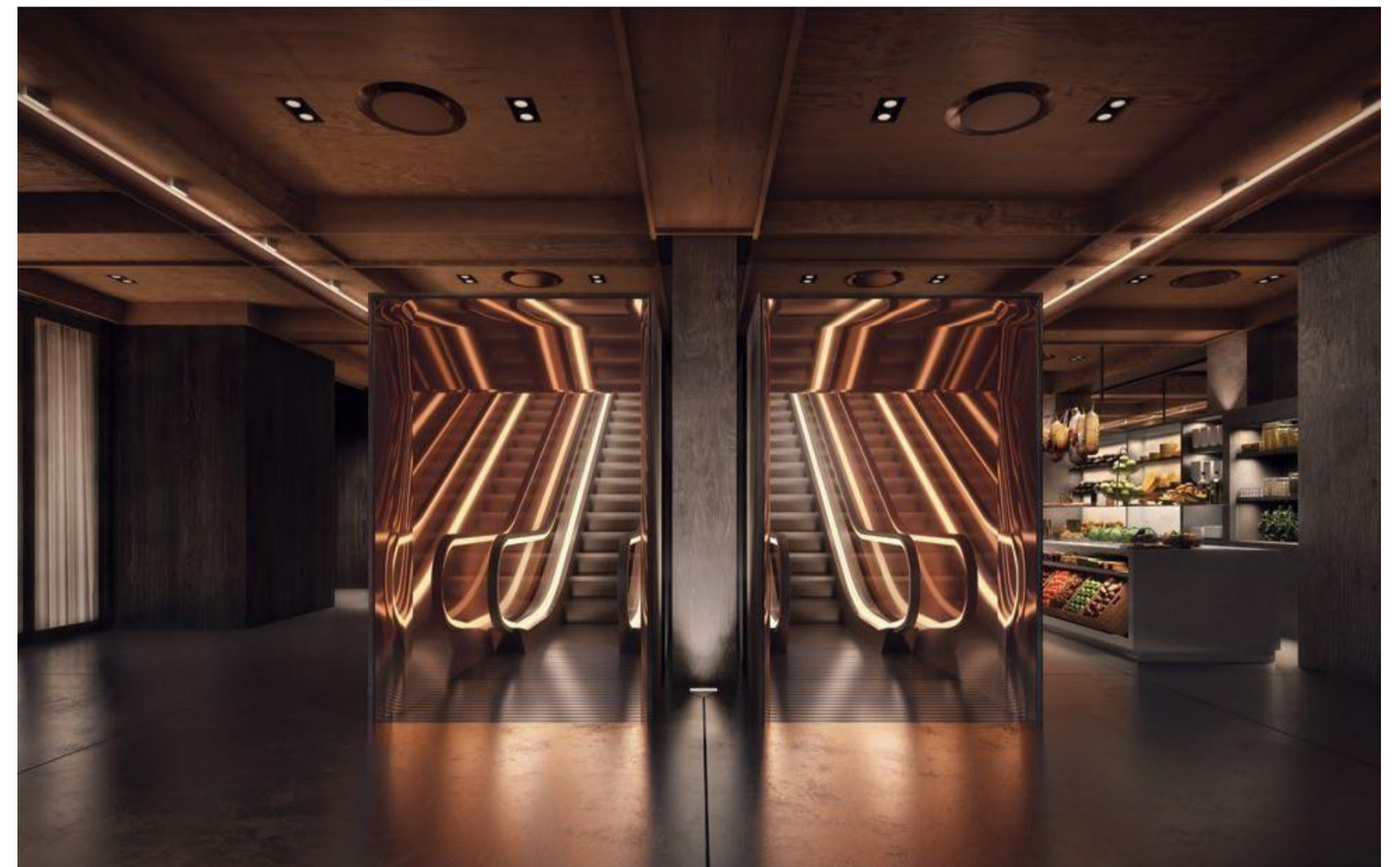
THE RESIDENCES AT THE WEST HOLLYWOOD EDITION , WEST HOLLYWOOD, LOS ANGELES



150 CHARLES STREET, WEST VILLAGE, NEW YORK



2 15 CHRISTIE STREET, L OWER EAST SIDE , NEW Y ORK



HOTEL PÚBLICO, L OWER EAST SIDE, NEW Y ORK



O HOTEL ALTAIR , BAY HARBOR , FL ORID A

Desenvolvimento de PPG

A PPG Development é uma promotora imobiliária comercial e residencial centrada no mercado do sul da Flórida. A PPG concentra-se em empreendimentos multifamiliares, condomínios, hotéis/resorts, bem como marinas e campos de golfe. Ari Pearl é o fundador e director executivo da PPG. Antes de fundar a PPG, Ari esteve envolvido no desenvolvimento de mais de 3 milhões de pés quadrados de imóveis no sul da Flórida desde 2001.

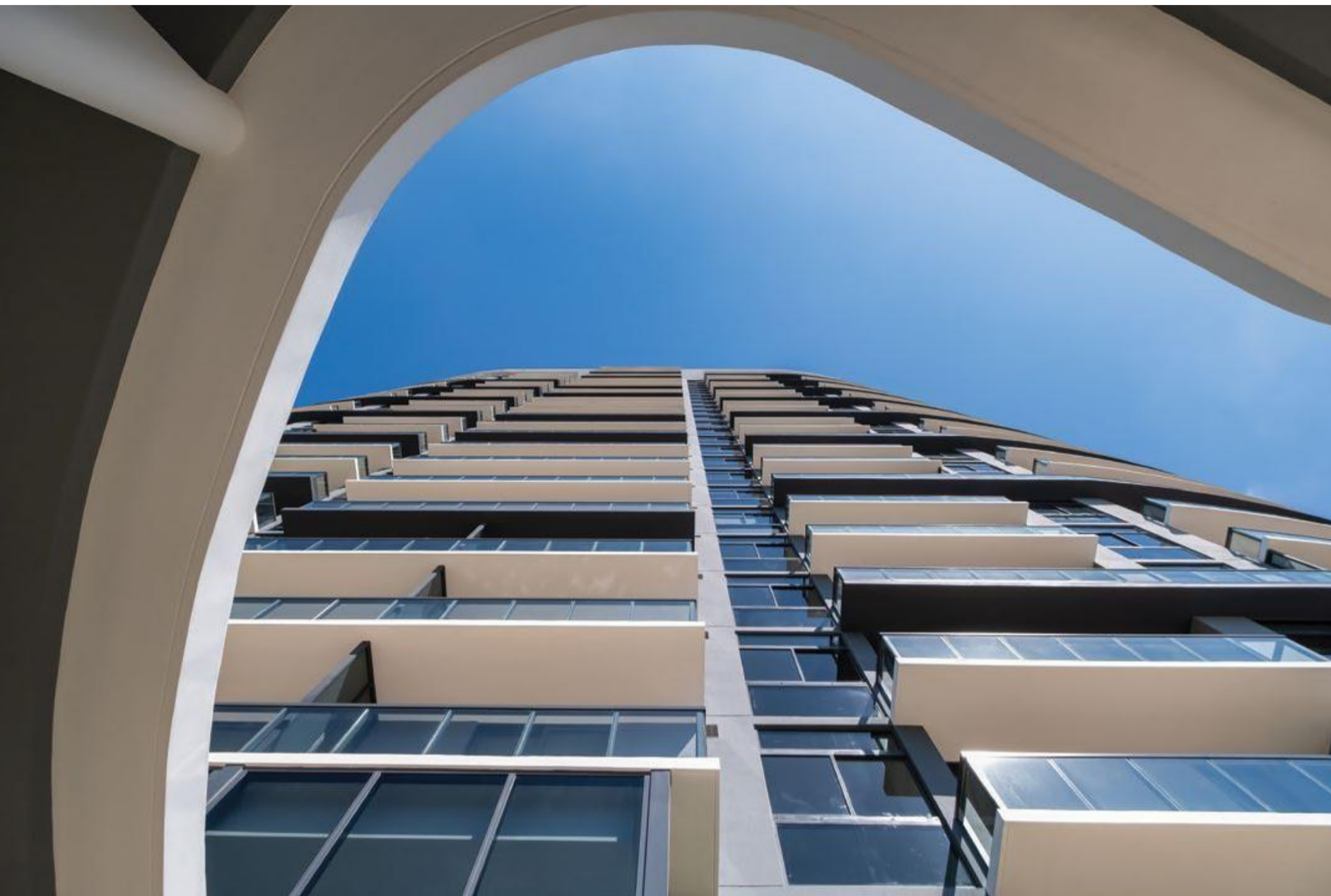
A PPG está actualmente em várias fases de desenvolvimento de mais de 2.500 unidades residenciais, bem como de vários projectos de hotelaria no sul da Florida. A equipa de desenvolvimento da PPG orgulha-se de uma abordagem visionária com um conjunto diversificado de capacidades centradas em aquisições, planeamento, desenvolvimento, gestão, operações e financiamento. A equipa concentra-se no desenvolvimento de projectos de raiz e de valor acrescentado em localizações privilegiadas, a fim de maximizar o retorno do investimento. A equipa da PPG também está envolvida em todos os aspectos e supervisão, desde o momento da compra até ao momento da alienação ou durante toda a operação e execução do plano de negócios.



CLUB EMERALD HILLS, HOLLYWOOD, FLORIDA



BAY HARBOR TOWERS, BAY HARBOR ISLAND, FLORIDA



SLATE , HALLANDALE BEACH, FLORIDA



AvroKO

Nas últimas duas décadas, a AvroKO ganhou reputação como uma das empresas de design mais impactantes e influentes no sector da hotelaria. Fundada em 2001 por quatro sócios - Kristina O'Neal, William Harris, Greg Bradshaw, e Adam Farmerie - o grupo está actualmente a funcionar com escritórios em Nova Iorque, São Francisco, Londres, Banguecoque e Miami, com mais de 200 empregados. O seu importante portefólio

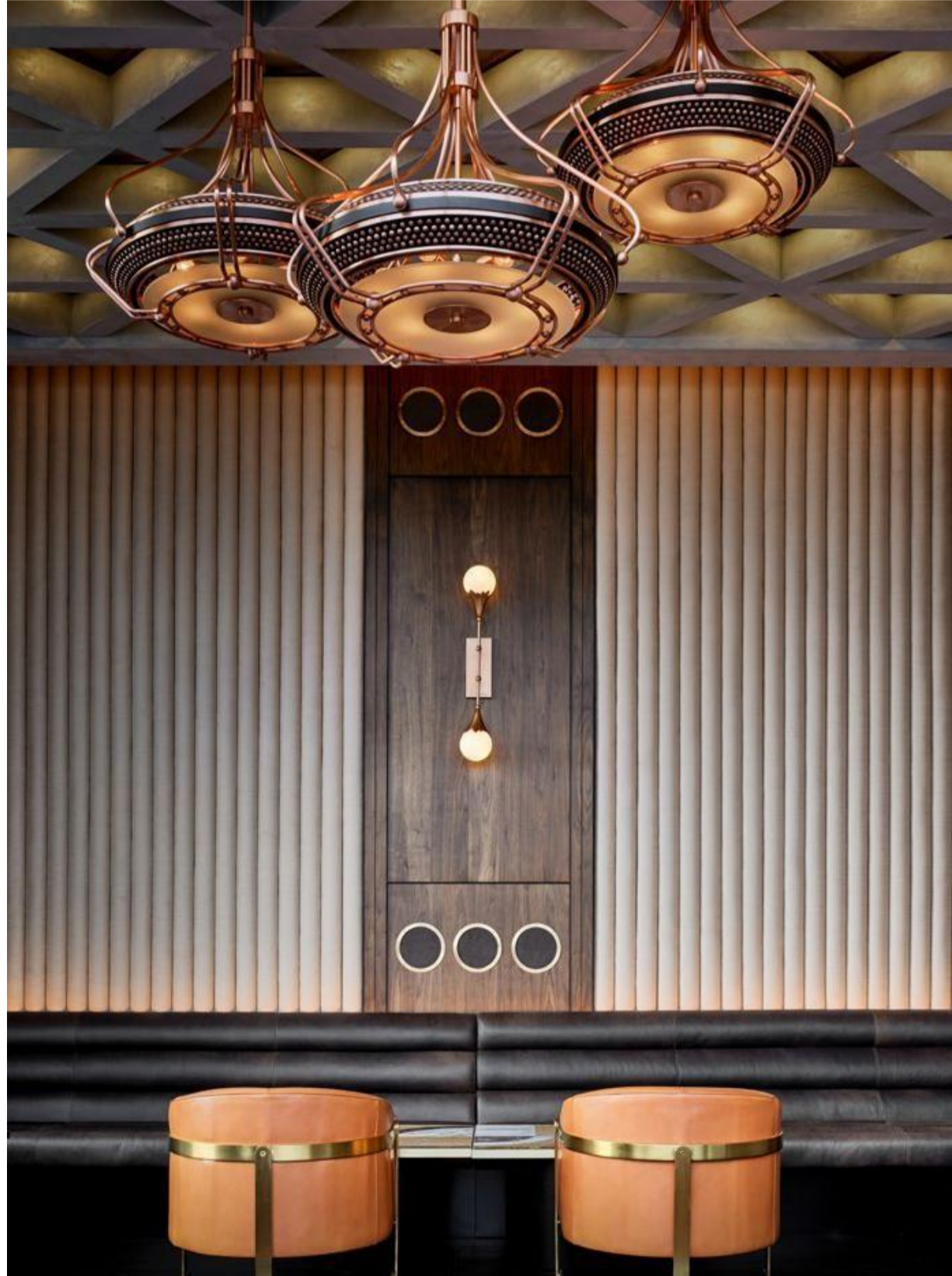
de trabalhos de design de interiores aclamados pela crítica exprime uma conversa animada entre os ideais do passado e as sensibilidades fora do comum que apontam para o futuro, entre a memória cultural e a interacção social, e entre os domínios físico, emocional e psicológico.

AvroKO is A AvroKO é conhecida pelos seus projectos premiados, orientados para o conceito, que ressoam com os hóspedes, proporcionando uma combinação única de psicologia narrativa e ambiental. O seu trabalho maximiza as experiências inovadoras de hospitalidade através do seu processo de marca registada denominado Hospitable Thinking®, que aborda as necessidades humanas fundamentais através do design.

Através do espírito combinado de aventura e empreendedorismo dos Parceiros, eles também fundaram outras empresas sob a égide da AvroKO World, incluindo: AvroKO Hospitality Group, que conceptualiza, possui, opera e licencia restaurantes e bares no país e no exterior; AvroKO Makery, que projeta linhas de produtos e móveis personalizados voltados para a hospitalidade; e Brand Bureau, uma agência criativa enraizada na hospitalidade que se concentra em estratégia, marca e design visual..



CENTARA RESERVE , K OH SAMUI , TAILÂNDIA



LENNON ' S , BANGK OK , TAILÂNDIA



TRI VANAND A , PHUKET , TAILÂNDIA



Z OU Z OU ' S , HUDSON YARDS , NEW Y ORK



O SCOTT, SCOTTSDALE, ARIZONA



1 HOTEL, CENTRAL PARK WEST, NEW YORK



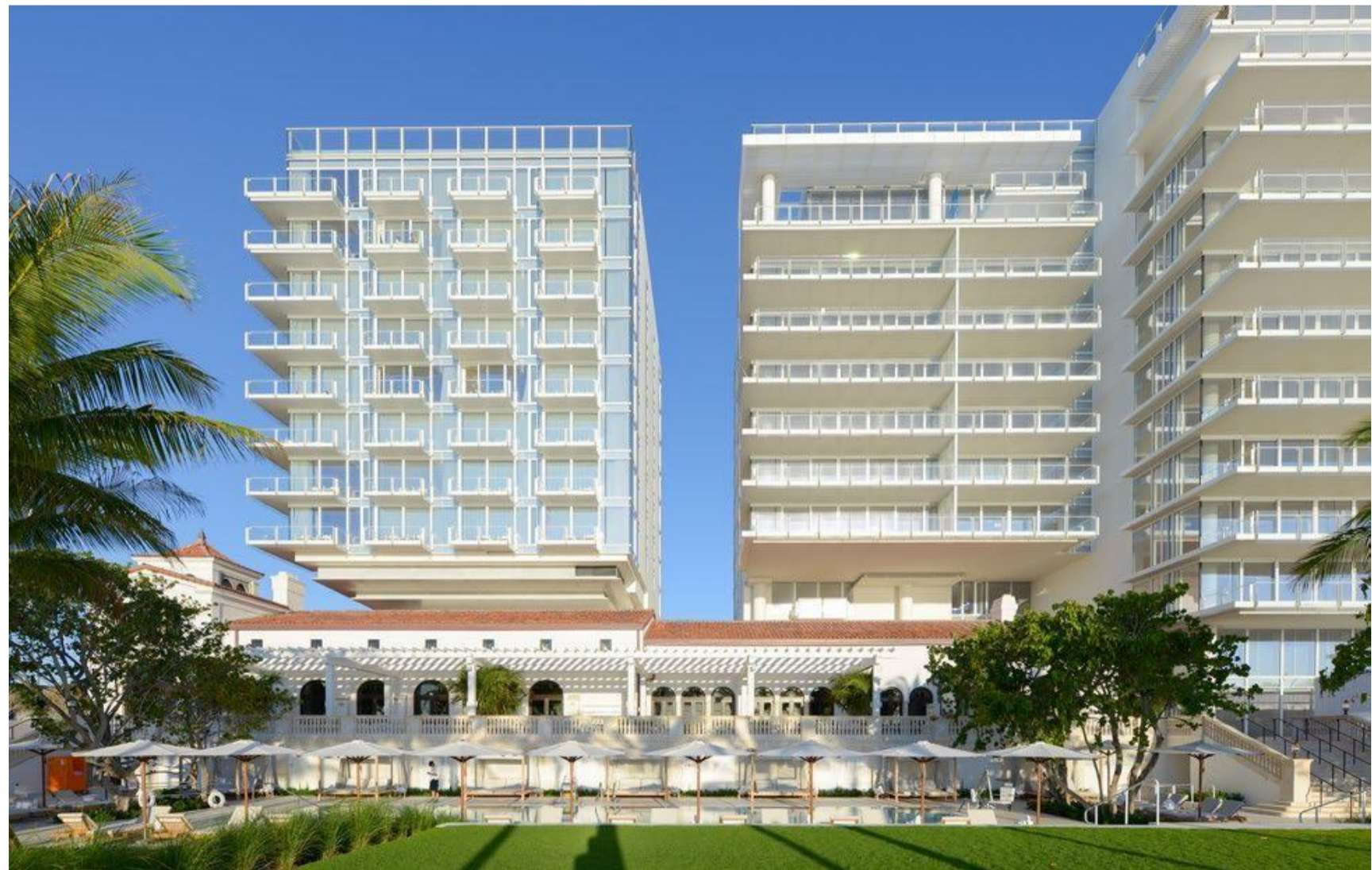
ASTER HALL, CHICAGO, ILLINOIS



FOUR SEASONS , FORT LAUDERDALE , FLORIDA

Kobi Karp

Há mais de duas décadas que a Kobi Karp Architecture and Interior Design, KKAID, fornece soluções de design únicas, criativas e inovadoras a clientes de renome internacional e nacional em empreendimentos hoteleiros, comerciais e residenciais. Até à data, a KKAID e o Design de Interiores conceberam mais de 36 mil milhões em propriedades comerciais, residenciais e multifamiliares de utilização mista em todo o mundo, desde as Caraíbas até ao Extremo Oriente, à região do Mar Negro e ao Golfo..



O NOSSO HOTEL DE TEMPORADA NO SURF CLUB, SURFSIDE, FLORIDA



PALAZZO DELLA LUNA, FISHER ISLAND, FLORIDA



Esta apresentação tem um carácter meramente informativo e não se destina a qualquer outra utilização. Todas as informações contidas nesta apresentação são confidenciais e não devem ser partilhadas ou divulgadas a nenhuma parte. Esta apresentação não é um memorando ou prospecto de oferta e não deve ser tratada como material de oferta de qualquer tipo. As informações contidas nesta apresentação não constituem uma oferta de venda ou uma solicitação de uma oferta de compra de títulos. Esta apresentação destina-se apenas a ser de interesse geral e não constitui nem estabelece opiniões ou conselhos profissionais. As informações contidas neste documento são especulativas e podem ou não ser exactas. As informações e os resultados reais podem diferir substancialmente dos indicados neste documento. Todas as representações artísticas foram criadas pela March Made.

Nem a Auberger Resorts LLC nem nenhum dos seus afiliados ou pessoas relacionadas (o "Grupo Auberger") fazem qualquer representação, garantia ou caução, expressa ou implícita, relativamente a qualquer declaração ou informação feita ou contida nesta brochura. Nem o Grupo Auberger nem nenhum dos seus administradores, directores, funcionários ou agentes têm ou terão qualquer responsabilidade decorrente ou relacionada com esta brochura ou com as transacções contempladas nesta brochura, incluindo qualquer responsabilidade por qualquer declaração ou informação feita ou contida ou pela utilização desta brochura.

Witkoff

DESENVOLVER OPER



DESENVOLVER OPER



Auberger Resorts Collection

RESIDÊNCIA E HOSPITALIDADE MANA GER

DouglasElliman
Development Marketing

EX CL USIVE MARKETING & SALES A GENT



